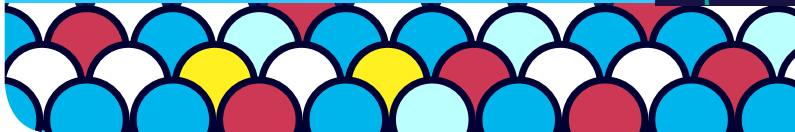
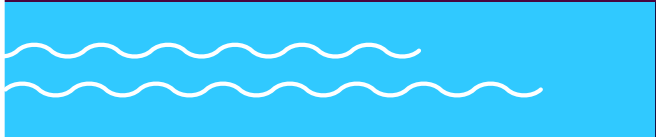
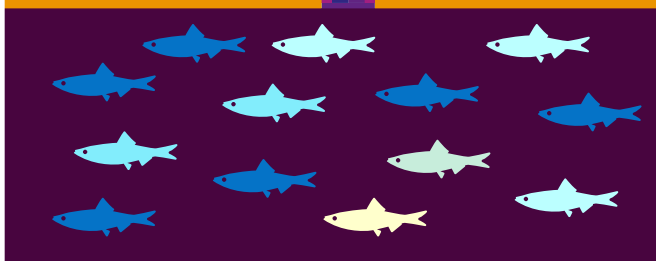
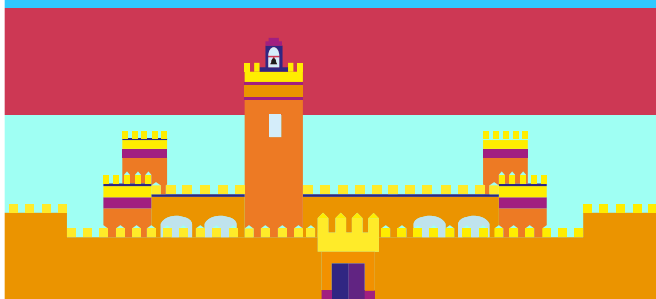
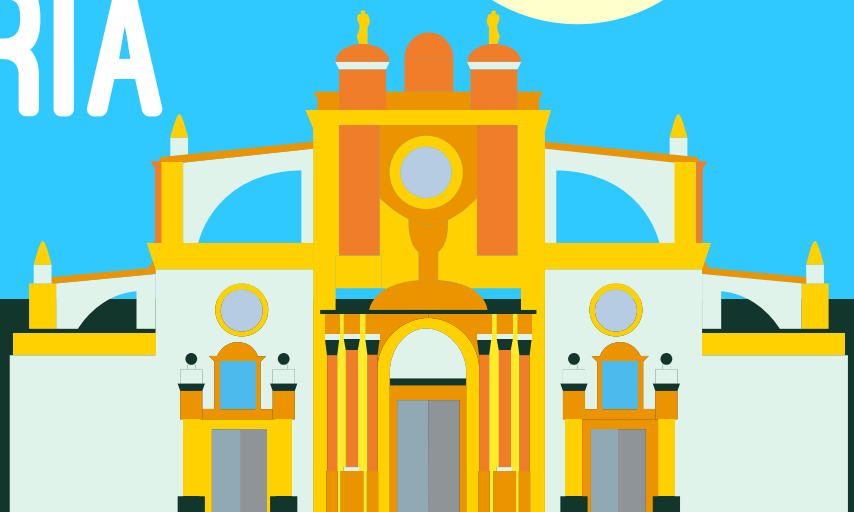
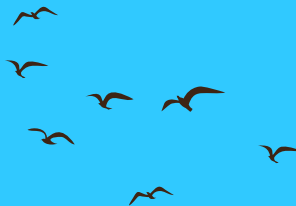
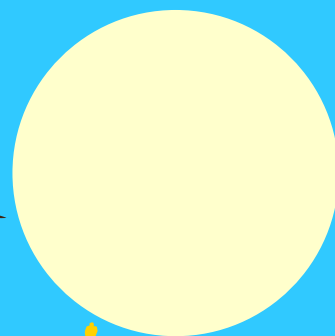




GUÍA DE CULTURA ACCESIBLE

PUERTO DE SANTA MARÍA




PUEDO VIAJAR



CULTURA ACCESIBLE

PUERTO DE SANTA MARÍA

Municipio situado en plena Bahía de Cádiz, presenta tres paisajes distintos: la marisma, una zona de pinares y la zona de playas.

Las marismas, la de Los Toruños y del río Guadalete, están incluidas en el Parque Natural de la Bahía de Cádiz. También se encuentran en su término el Complejo Endorréico del Puerto de Santa María, compuesto por la Laguna Salada, Juncosa y la Chica. Las playas, extensas y de arena fina, son uno de sus principales atractivos.

En la arquitectura de El Puerto de Santa María han dejado constancia las civilizaciones que han habitado la ciudad, con un conjunto monumental muy atractiva, tanto en edificios religiosos como civiles, con influencias tanto de romanos como árabes, etc. En el patrimonio histórico-artístico de la ciudad pueden observarse varios estilos como gótico, mudéjar, barroco, rococó, neoclasicismo, etc.



ruta ' CULTURA Y ARTE '

- ➕ 1. Monasterio de la Victoria
- ➕ 2. Sala Museo Hospitalito
- ➕ 3. Casa de los Leones
- ➕ 4. Iglesia Mayor Prioral
- ➕ 5. Museo Rafael Alberti
- ➕ 6. Real Plaza de toros
- ➕ 7. Bodegas Osbornes
- ➕ 8. Teatro Municipal Pedro Muñoz Seca
- ➕ 9. Palacio de Aranibar



QUE HACEMOS POR TÍ

Cultura accesible en Puerto de Santa María es una selección de espacios y eventos culturales accesibles en la ciudad de Puerto de Santa María. Más información en **Puedo Viajar**.


PUEDO VIAJAR



CULTURA ACCESIBLE

+ FESTIVAL DE TEATRO DE COMEDIAS (JULIO - AGOSTO)

Festival de Teatro de Comedias es un evento único que oferta un gran abanico de propuestas y cuyo objetivo es la difusión y el estudio de este género teatral popular por excelencia.

Compone cada año un excelente cartel que ofrece teatro de sala y representaciones en calle, para todos los públicos, comedia con títeres, comedia en los barrios, cursos y talleres. Una variada y extensa programación para el verano....[Leer +](#)



RUTA ' ARQUEOLOGÍA '

+ 1. Poblado Fenicio Doña Blanca



DÓNDE COMER



DÓNDE DORMIR



MÁS INFORMACIÓN

- **OFICINA DE TURISMO DE PUERTO DE SANTA MARÍA**
Plaza de Alfonso X El Sabio (o del Castillo), nº9
11500 El Puerto de Santa María .
Teléfono: **(+34) 956 483 715 - 956 483 714**
- **MÁS INFORMACIÓN TURÍSTICA DE PUERTO DE SANTA MARÍA EN [PUEDOVIAJAR](#)**

