



# ANDALUCÍA



**Edita:**  
Federación Provincial de Asociaciones de  
Personas con Discapacidad Física y Orgánica de Jaén

**Subvenciona:**



**Equipo Técnico:**

- Alfonso Huertas Marchal (Coordinador)
- Carlos Alberto Linares Molino
- José Luis Hidalgo Moraga
- Juan Jesús Cárdenas Labella
- Patricio Manuel Colmenero de la Torre
- Laura Fernández Güelfo
- David Rodríguez Gil

**Diseño y Edición:**

- David Gallego Méndez

Esta guía ha sido realizada en el año 2018.



## GUÍA DE CULTURA ACCESIBLE

Desde la Federación Provincial de Asociaciones de Personas con Discapacidad Física y Orgánica de Jaén (FEJIDIF) queremos acercar la cultura que se realiza en Andalucía a las personas con discapacidad.

A través de esta **Guía de Cultura Accesible en Andalucía** ofrecemos información cultural y de accesibilidad con el objetivo de facilitar el acceso de las personas con discapacidad a la rica y variada oferta cultural que tiene lugar Andalucía y, de esta manera, activar la participación de éstas en las actividades culturales.

Encontrarás más de 200 espacios culturales (museos, teatros, cines, monumentos, lugares de relevancia cultural, entre otros). De las 20 localidades, incluidas en esta guía, se proponen rutas o itinerarios culturales que van a ser de mucha utilidad en la realización de la visita.

Esta guía, también, ofrece información detallada de 60 eventos culturales (festivales de teatro y de música, las jornadas gastronómicas, entre otras), que se realizan a lo largo de todo el año, aclarando las condiciones de accesibilidad de forma útil y práctica de cada uno de ellos.

Hemos querido incluir enlaces web y direcciones de las oficinas de turismo para que sea fácil complementar la información ofrecida en esta guía.











Además de esta **Guía de Cultura Accesible en Andalucía** hemos realizado otras 20 guías dedicadas a cada localidad para que sea más manejable la información contenida. Todas las guías se pueden descargar de la web "Puedoviajar".

[www.puedoviajar.es](http://www.puedoviajar.es)

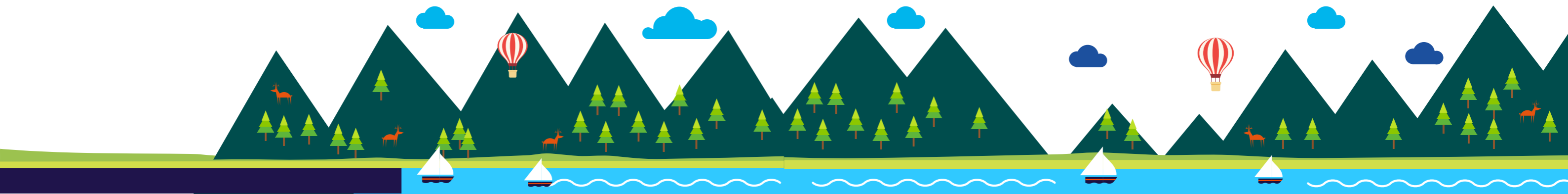




# ÍNDICE

 ALMERÍA	7
 CÁDIZ	10
 PUERTO DE SANTA MARÍA	13
 CORDOBA	16
 BAENA	20
 PRIEGO DE CÓRDOBA	23
 GRANADA	26
 BAZA	30
 GUADIX	33
 HUELVA	35

 JAÉN	40
 BAEZA	43
 CAZORLA	46
 LINARES	49
 ÚBEDA	54
 MÁLAGA	57
 ANTEQUERA	60
 RONDA	62
 SEVILLA	65
 CARMONA	69
 ÉCIJA	72





GUÍA DE CULTURA ACCESIBLE

# ALMERÍA



PUEDO VIAJAR



## CULTURA ACCESIBLE

**ALMERÍA** La más oriental de las capitales andaluzas domina un litoral de playas casi vírgenes y un interior marcado por peculiares ecosistemas semidesérticos. El que fuera uno de los puertos más importantes del Califato de Córdoba, nos descubre su Alcazaba y su Catedral a orillas del Mediterráneo.

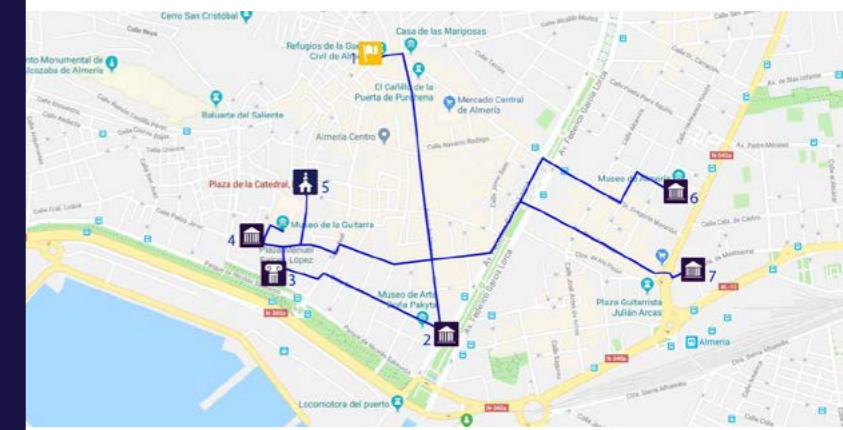
Entre su patrimonio histórico-artístico, cabe destacar la Alcazaba musulmana (siglos X a XV), la catedral-fortaleza de la Encarnación (siglo XVI), el cargadero de mineral o Cable Inglés (finales del siglo XIX). En el centro histórico, declarado Bien de Interés Cultural, destacamos calles como las de la Almedina, Real, de las Tiendas y de la Reina, y la Plaza Bendicho, uno de los lugares preferidos por la aristocracia de los siglos XVI y XVI.

Cine, teatro, flamenco, jazz, danza conforman un oferta de eventos culturales está repleta de propuestas de gran nivel a lo largo de todo el año, entre ellos destaca el Festival de Flamenco y Danza y el Summer Festival, que convierten a Almería en un inmenso escenario.



### RUTA 'CULTURA Y ARTE'

- 1. Refugio de la Guerra Civil
- 2. Museo de Arte Doña Pakyta
- 3. Centro Andaluz de la Fotografía
- 4. Museo de la Guitarra
- 5. Catedral de la Encarnación
- 6. Museo de Almería
- 7. Museo de Arte



### DÓNDE COMER



### DÓNDE DORMIR



### QUE HACEMOS POR TÍ

Cultura accesible en Andalucía es una selección de espacios y eventos culturales accesibles en la comunidad andaluza. La información ha sido extraída de **Puedo Viajar**.

PUEDO VIAJAR





# CULTURA ACCESIBLE

## + FESTIVAL DE FLAMENCO Y DANZA (JULIO)

Sin duda, uno de los mejores festivales de flamenco de España.

Además de los grandes conciertos y actuaciones, se realizan multitud de actividades, entre las que se pueden destacar algunas charlas...Leer +



## + MÚSICA SACRA (MARZO-ABRIL)

Ciclo de Música Sacra regala momentos de intimidad, de reflexión y de paz, algunas de las singularidades de este estilo de música y de las emociones que transmite de forma histórica y universal. Todos los conciertos son con con entrada libre hasta completar el aforo. Leer +



## + SUMMER FESTIVA (JUNIO-AGOSTO)

Almería vive el verano en forma de cultura con el Almería Summer Festival, el cual está organizado por el Área de Cultura, Educación y Tradiciones del Ayuntamiento de Almería con una excelente y diversificada oferta. Música, teatro, exposiciones, cine... Multitud de actividades llenan el verano de Almería. Actividades para todos los... Leer +



### MÁS INFORMACIÓN

- **OFICINA DE TURISMO DE ALMERÍA**  
Plaza de la Constitución, s/n, 04001 Almería.  
Teléfono: (+34) 950 21 05 38
- **AYUNTAMIENTO DE ALMERÍA**
- **ALMERÍA CULTURAL**
- **LA AGENDA PIRATA CULTURAL**
- **MÁS INFORMACIÓN TURÍSTICA DE ALMERÍA EN PUEDOVIJAR**



## GUÍA DE CULTURA ACCESIBLE

# CÁDIZ







# CULTURA ACCESIBLE

**CÁDIZ** es una de las ciudades más antiguas de Europa occidental. Cuenta con diversas plazas, jardines e iglesias, entre otros lugares, que demuestran el importante papel que ha desempeñado en la historia. Entre sus monumentos destaca la Catedral, que es visible desde el mar. El casco histórico posee calles estrechas y pequeñas plazas con barrios tan populares como La Viña, el Mentidero, Santa María y El Pópulo (donde se conserva un Teatro romano).

Uno de los puntos más fuertes de la economía gaditana es el turismo, debido a sus bellas playas, a las fiestas locales y al importante patrimonio histórico que posee.

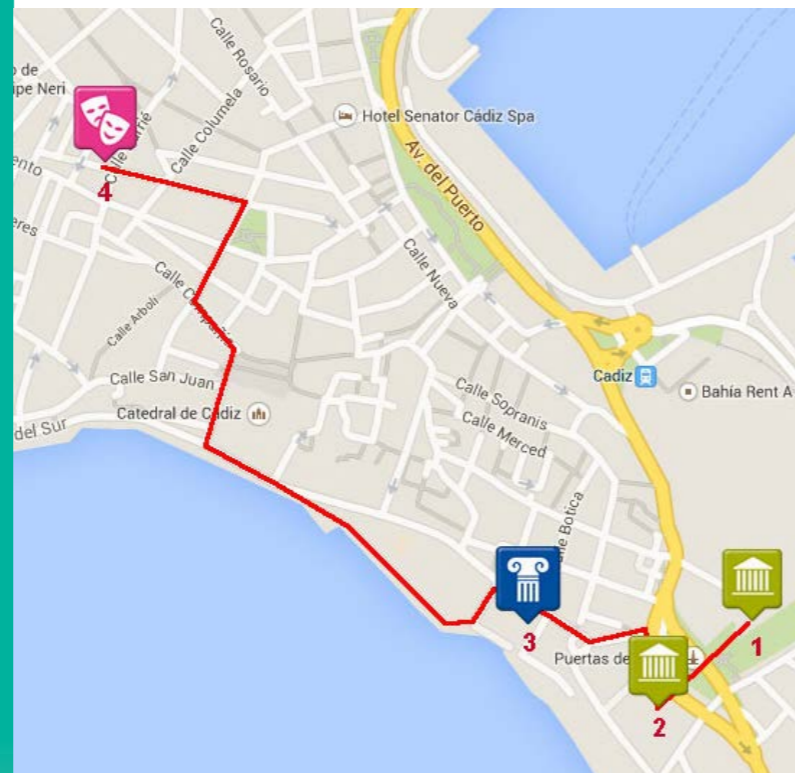
Las fiestas más importantes de Cádiz son, sin duda, los Carnavales. El pueblo entero se disfraza y sale a la calle para disfrutar de esta celebración en medio de coros, chirigotas y comparsas, que parodian y critican en tono de sátira, los acontecimientos de actualidad del año.

Cádiz destaca también por su variada oferta gastronómica. Abundan los platos elaborados con verduras, carnes y pescados junto con mariscos.



## RUTA "LOS CUATRO ARTES"

- + 1. Museo Taller Litográfico
- + 2. Museo del Títere
- + 3. Casa de Iberoamérica
- + 4. Teatro de Títeres Tía Norica



## DÓNDE COMER



## DÓNDE DORMIR



# CULTURA ACCESIBLE

## + CARNAVAL DE CÁDIZ (FEBRERO)



Algunas de las tradiciones que caracterizan al Carnaval gaditano, como los antifaces, las caretas, los confetis... [Leer +](#)



## + FESTIVAL INTERNACIONAL DEL TÍTERE (MAYO - JUNIO)

Pone en la escena teatral y callejera de esta ciudad mas de una veintena de espectáculos que representarán un total varias compañías procedentes de varios países. [Leer +](#)

## + FESTIVAL CÁDIZ EN DANZA (JUNIO)

Es un proyecto consolidado que ha conseguido convertirse a nivel nacional en un referente para las nuevas tendencias del arte del movimiento. [Leer +](#)

## + FESTIVAL IBEROAMERICANO DE TEATRO (OCTUBRE)

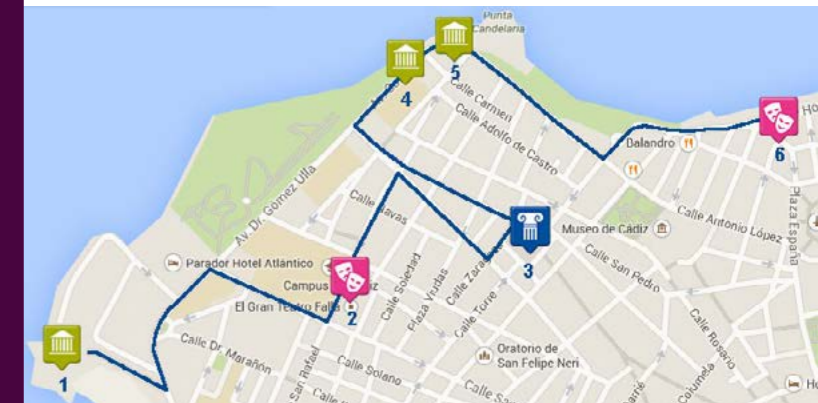
Representaciones teatrales, montajes y una gran oferta de actividades complementarias conforman el programa del certamen. [Leer +](#)

## + FESTIVAL DE MÚSICA ESPAÑOLA DE CÁDIZ (NOVIEMBRE)

El Festival de Música Española de Cádiz se mantiene en su propósito de ofrecer un variado compendio de manifestaciones musicales vinculadas al patrimonio histórico musical y a la creación más actual. [Leer +](#)

## RUTA "HISTORIA Y TRADICIÓN"

- + 1. Castillo de Santa Catalina
- + 2. Gran Teatro Falla
- + 3. Parroquia de San Antonio
- + 4. Espacio de Creación Contemporánea
- + 5. Centro Cultural Reina Sofía
- + 6. Sala Central Lechera



## MÁS INFORMACIÓN

- **OFICINA DE TURISMO DE CÁDIZ**  
Av. Ramón de Carranza, s/n, 11005 Cádiz.  
Teléfono: (+34) 956 20 31 91
- **RED SOCIAL DE TURISMO PUEDO VIAJAR**

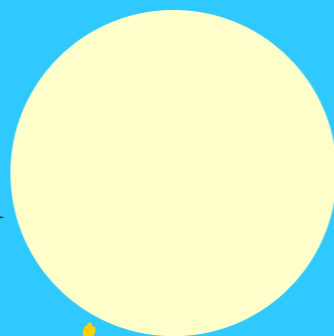
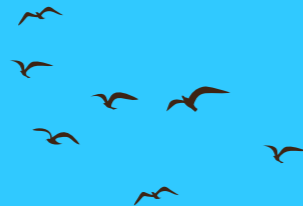






GUÍA DE CULTURA ACCESIBLE

# PUERTO DE SANTA MARÍA



PUEDO VIAJAR



CULTURA  
ACCESIBLE

## PUERTO DE SANTA MARÍA

Municipio situado en plena Bahía de Cádiz, presenta tres paisajes distintos: la marisma, una zona de pinares y la zona de playas.

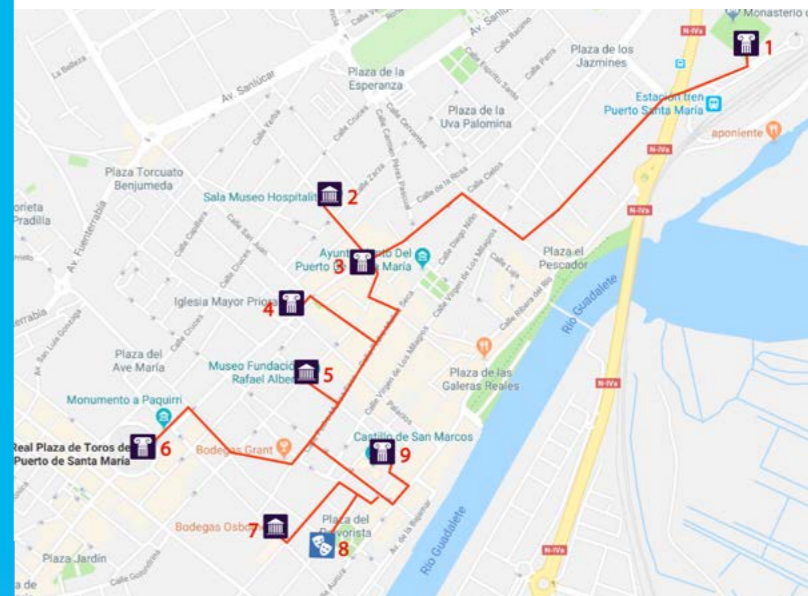
Las marismas, la de Los Toruños y del río Guadalete, están incluidas en el Parque Natural de la Bahía de Cádiz. También se encuentran en su término el Complejo Endorréico del Puerto de Santa María, compuesto por la Laguna Salada, Juncosa y la Chica. Las playas, extensas y de arena fina, son uno de sus principales atractivos.

En la arquitectura de El Puerto de Santa María han dejado constancia las civilizaciones que han habitado la ciudad, con un conjunto monumental muy atractiva, tanto en edificios religiosos como civiles, con influencias tanto de romanos como árabes, etc. En el patrimonio histórico-artístico de la ciudad pueden observarse varios estilos como gótico, mudéjar, barroco, rococó, neoclasicismo, etc.



RUTA "CULTURA Y ARTE"

- ➕ 1. Monasterio de la Victoria
- ➕ 2. Sala Museo Hospitalito
- ➕ 3. Casa de los Leones
- ➕ 4. Iglesia Mayor Prioral
- ➕ 5. Museo Rafael Alberti
- ➕ 6. Real Plaza de toros
- ➕ 7. Bodegas Osbornes
- ➕ 8. Teatro Municipal Pedro Muñoz Seca
- ➕ 9. Palacio de Aranibar



### QUE HACEMOS POR TÍ

Cultura accesible en Puerto de Santa María es una selección de espacios y eventos culturales accesibles en la ciudad de Puerto de Santa María. Más información en [Puedo Viajar](#).

PUEDO VIAJAR

## + FESTIVAL DE TEATRO DE COMEDIAS (JULIO - AGOSTO)

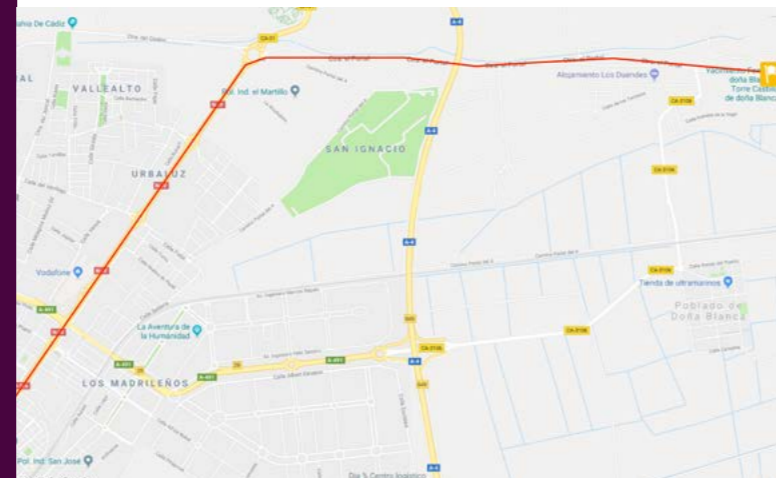
Festival de Teatro de Comedias es un evento único que oferta un gran abanico de propuestas y cuyo objetivo es la difusión y el estudio de este género teatral popular por excelencia.

Compone cada año un excelente cartel que ofrece teatro de sala y representaciones en calle, para todos los públicos, comedia con títeres, comedia en los barrios, cursos y talleres. Una variada y extensa programación para el verano...[Leer +](#)



## RUTA 'ARQUEOLOGÍA'

### + 1. Poblado Fenicio Doña Blanca



## DÓNDE COMER DÓNDE DORMIR



## MÁS INFORMACIÓN

### • OFICINA DE TURISMO DE PUERTO DE SANTA MARÍA

Plaza de Alfonso X El Sabio (o del Castillo), nº9  
11500 El Puerto de Santa María .  
Teléfono: (+34) 956 483 715 - 956 483 714

### • MÁS INFORMACIÓN TURÍSTICA DE PUERTO DE SANTA MARÍA EN [PUEDOVIAJAR](#)

## GUÍA DE CULTURA ACCESIBLE

# CÓRDOBA







# CULTURA ACCESIBLE

**CÓRDOBA** es la tercera ciudad de Andalucía tanto por tamaño como por población. En su casco antiguo encontramos elementos arquitectónicos de diferentes culturas. Destacan la Mezquita-Catedral y su centro histórico. Es importante el puente romano que se sitúa sobre el río Guadalquivir.

Allí se celebran varios eventos populares. Entre junio y octubre se suceden varias verbenas y ferias populares en los barrios, donde se puede disfrutar de un buen ambiente. Se dan cita el vino y las tapas y la alegría de compartir buenos momentos con los demás. Destacan la Fiesta de los Patios Cordobeses y el Concurso Popular de Rejas y Balcones de Córdoba.

La gastronomía se nutre de productos del campo y de su vega, de la Sierra y de la parte sur. La conjunción de estos ingredientes de primera calidad, hacen de la cocina cordobesa, una cocina de guisos y estofados. Como platos típicos podemos resaltar el salmorejo, el cordero a la miel o las alcachofas a la "montillana".



## RUTA 'HISTORIA Y TRADICIÓN'

-  1. Gran Teatro
-  2. Templo Romano
-  3. Teatro Góngora
-  4. Museo Arqueológico
-  5. Museo Bellas Artes
-  6. Museo Julio Romero de Torres



# CULTURA ACCESIBLE

## LA NOCHE BLANCA DEL FLAMENCO

Ninguna otra ciudad del mundo acoge un evento tan original, como el que lleva a cabo Córdoba en La Noche Blanca del Flamenco durante toda una noche del mes de junio. Una noche para llenar de acordes, pasos y voces las calles y plazas, tabernas y esquinas.

El flamenco más puro junto con las producciones más vanguardistas, el arte público, la gastronomía, la poesía, el teatro. La Noche Blanca del Flamenco de Córdoba, capital del encuentro y la tolerancia, ciudad flamenca, tanto que hasta el pulso de sus horas suenan con falsetas en... [Leer +](#)







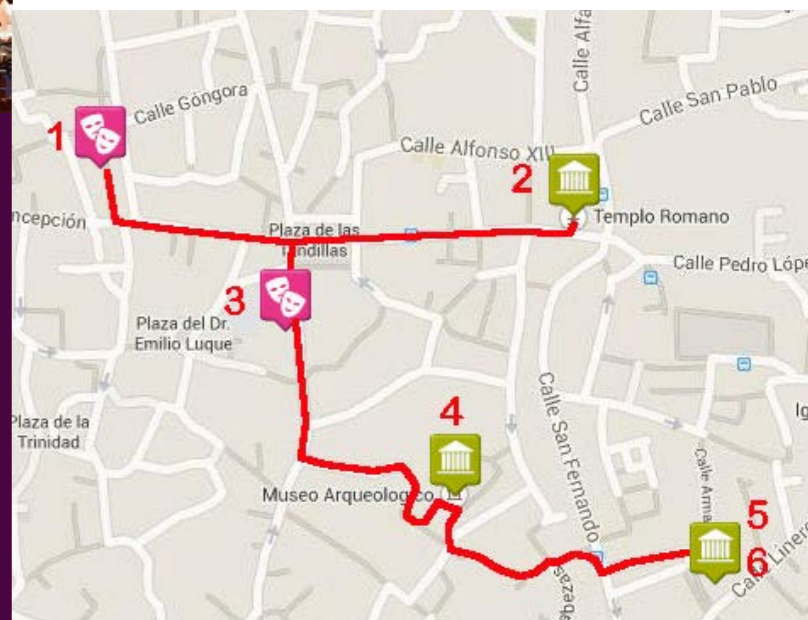
## FESTIVAL INTERNACIONAL DE LA GUITARRA

El Festival, con una merecida fama nacional e internacional debido a la alta calidad de intérpretes y profesores que participan, ofrece dos áreas complementarias. Por un lado, el denominado Programa Formativo, con cursos sobre construcción de guitarra, guitarra antigua, guitarra clásica, flamenca, contemporánea, moderna, cursos de composición para guitarra, y cursos de baile y canto flamenco. [Leer +](#)



## RUTA 'VÍA CULTURAL'

-  1. Sinagoga
-  2. Museo Taurino
-  3. Mezquita
-  4. Baños del Alcázar Califal
-  5. Reales Caballerizas







# CULTURA ACCESIBLE

## + CÓRDOBA ECUESTRE

El histórico edificio de las Caballerizas Reales de Córdoba vuelve a acoger, de forma permanente, a su morador original, el caballo, y ... [Leer +](#)



## + FESTIVAL INTERNACIONAL DE MÚSICA SEFARDÍ

Es el festival oficial de la Red de Juderías de España "Camino de Sefarad". Habitualmente tiene lugar en junio, con una ... [Leer +](#)



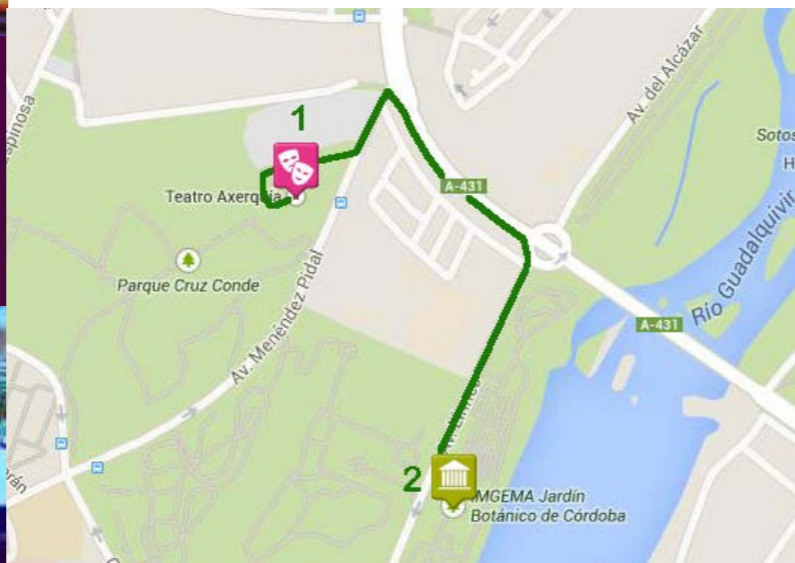
## + FESTIVAL DE CINE AFRICANO

Promoción y divulgación de las cinematografías del continente africano y del mundo árabe no africano en España y América Latina, esperando... [Leer +](#)



## 🗺️ RUTA 'TEATRO Y NATURALEZA'

- ➕ 1. Teatro Axerquía
- ➕ 2. Jardín Botánico



## 🗺️ MÁS INFORMACIÓN

- OFICINA DE TURISMO DE CÓRDOBA  
C/ Torrijos, 10, 14003. Córdoba.  
Teléfono: 957 355 179
- RED SOCIAL DE TURISMO **PUEDO VIAJAR**



# GUÍA DE CULTURA ACCESIBLE

# BAENA





**BAENA** Este municipio, situado al sudeste de la provincia, entre la Campiña y la Subbética, ofrece un paisaje de tierras alomadas, ocupadas por cultivos de cereal y olivos.

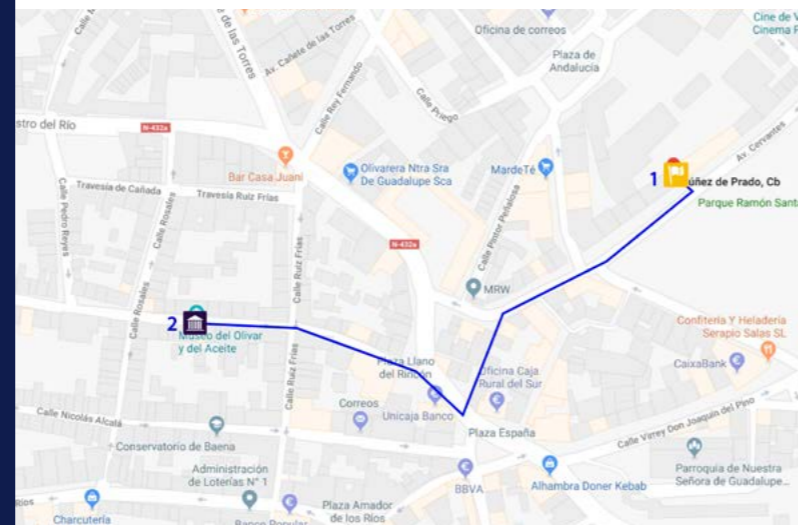
La ciudad, ubicada en un cerro, se extiende a través de sus laderas hasta la Plaza de España, formando un conjunto compacto de calles sinuosas y estrechas de viviendas tradicionales y casas señoriales, en el que el casco antiguo lo constituye la parte alta y la ciudad moderna se sitúa a partir de la mencionada plaza.

Destacan en el Casco Histórico, y más concretamente en la Al-Medina, la Iglesia de Santa María la Mayor, cuya noticia más remota está fechada el 21 de agosto de 1280, la Iglesia y Convento de Madre de Dios, fundado en 1510, y la antigua fortaleza/castillo del siglo IX, además de varias puertas de acceso al recinto amurallado. En la Plaza de la Constitución, antaño conocida como Plaza del Coso, en convivencia con los edificios administrativos, se alza la Casa del Monte, del siglo XVIII.




## RUTA 'CULTURA Y ARTE'

1. Almazara Nuñez de Prado
2. Museo del Olivar y el Aceite




## DÓNDE COMER




## DÓNDE DORMIR



## QUE HACEMOS POR TÍ

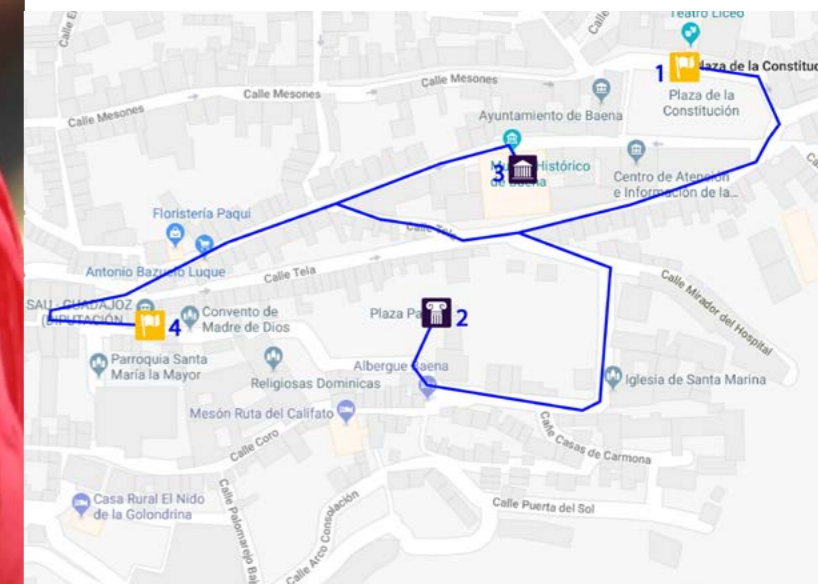
Cultura accesible en Baena es una selección de espacios y eventos culturales accesibles en la ciudad de Baena. La información ha sido extraída de **Puedo Viajar**.





## RUTA 'CULTURA Y ARTE'

1. Plaza de la Constitución
2. Museo Histórico y Arqueológico
3. Castillo de Baena
4. Arco de la Villa



## MÁS INFORMACIÓN

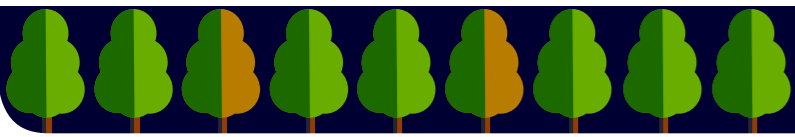
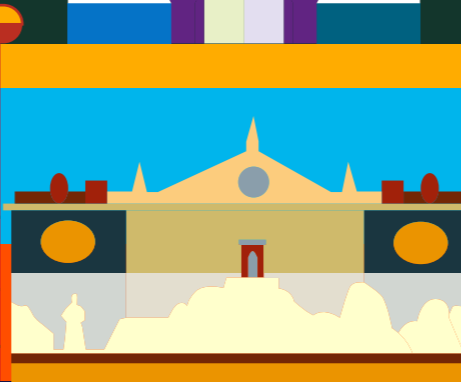
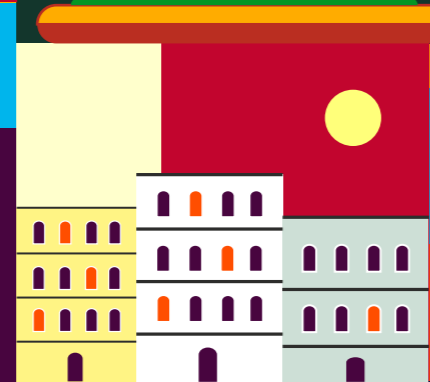
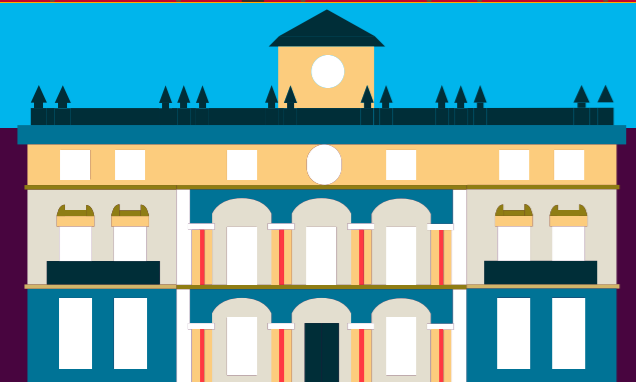
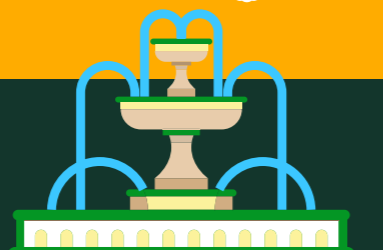
- **OFICINA DE TURISMO DE BAENA**  
C/ Virrey del Pino, 5  
14850 Baena (Córdoba)  
Teléfono: **(+34) 957671757**
- **CULTURA DE BAENA**
- **MÁS INFORMACIÓN TURÍSTICA DE BAENA EN PUEDOVIJAR**





GUÍA DE CULTURA ACCESIBLE

# PRIEGO DE CÓRDOBA



**PUEDO VIAJAR**



CULTURA  
ACCESIBLE

**PRIEGO DE CÓRDOBA** es llamada “Ciudad del agua” por la multitud de manantiales que brotan en su entorno. No en vano la Fuente del Rey y la Fuente de la Salud conforman uno de monumentos más bonitos de España.

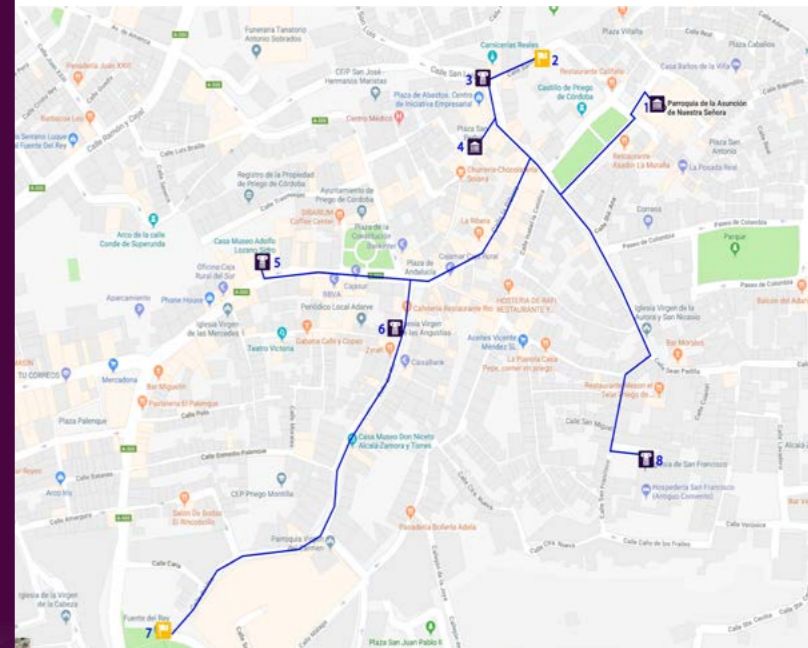
También es llamada “Joya del Barroco Cordobés” por el número de construcciones de estilo barroco que posee. Es tal la importancia del legado patrimonial de Priego de Córdoba que tiene hasta 30 bienes catalogados como Patrimonio Histórico Andaluz.

Dos eventos de singulares destacan en Priego de Córdoba: La Semana Santa, declarada Fiesta de Interés Turístico Nacional, es una festividad religiosa vivida con gran fervor religioso en la localidad, visitada por innumerables turistas en sus días de máximo apogeo. El festival Internacional de Música, Teatro y Danza de Priego de Córdoba, siendo en tercero más antiguo de España, se trata de uno de los eventos culturales más importantes de Andalucía, en el que se puede disfrutar de una programación amplia y variada, de enorme calidad.



RUTA 'CULTURA Y PAISAJE'

- ➕ 1. Iglesia Nuestra Señora de la Asunción
- ➕ 2. Recreo de Castilla
- ➕ 3. Carnicerías Reales
- ➕ 4. Iglesia de San Pedro
- ➕ 5. Casa Museo Adolfo Lozano Sidro
- ➕ 6. Iglesia Nuestra Señora de las Angustias
- ➕ 7. Fuente del Rey
- ➕ 8. Iglesia San Francisco



## QUE HACEMOS POR TÍ

Cultura accesible en Priego de Córdoba es una selección de espacios y eventos culturales accesibles en la ciudad de Priego de Córdoba. Más información en [Puedo Viajar](#).

**PUEDO VIAJAR**



# CULTURA ACCESIBLE

## + FESTIVAL INTERNACIONAL DE MÚSICA, TEATRO Y DANZA DE PRIEGO (AGOSTO)

Tras los de Granada y Santander, los Festivales de Priego de Córdoba son los terceros más antiguos en España.

En 1948 un grupo de prieguenses organizan unos conciertos a imitación de los que celebraban en los jardines de la Alhambra, el Festival de Música de Granada. Buscando un recinto digno para esta celebración, pidieron al entonces D. Álvaro Castilla abril que les cediera el jardín. El primer concierto se dio en la noche del 1 de Septiembre de 1948 y fue el origen del actual Festival Internacional de Música, Teatro y Danza.

El Festival se celebró en el Recreo de Castilla hasta 1957 y en los carteles y programas del Festival en esos años el lugar aparecía con el nombre Huerta de las Infantas.

Desde entonces han sido muchas las grandes orquestas, compañías de teatro, ballet, zarzuela y artistas de renombre internacional, las que han desfilado por el Festival.. [Leer +](#)



DÓNDE COMER



DÓNDE DORMIR



### MÁS INFORMACIÓN

#### • OFICINA DE TURISMO DE PRIEGO DE CÓRDOBA

Plaza de la Constitución 3,  
14800, Priego de Córdoba  
Teléfono: (+34) 957 700 625

#### • MÁS INFORMACIÓN TURÍSTICA DE PRIEGO DE CÓRDOBA EN [PUEDOVIAJAR](#)



GUÍA DE CULTURA ACCESIBLE

# GRANADA







# CULTURA ACCESIBLE

**GRANADA** En Granada se respira un inconfundible aroma árabe. Su cultura, gastronomía, artesanía y urbanismo se ven determinados por su glorioso pasado histórico.

La ciudad palatina de la Alhambra y el Generalife, son su mayor y rica expresión. Fuentes, miradores y cármenes, contribuyen a crear rincones inolvidables. No en vano, uno de sus viejos barrios, el Albaicín, ha sido declarado por la UNESCO Patrimonio Mundial junto con La Alhambra y El Generalife.

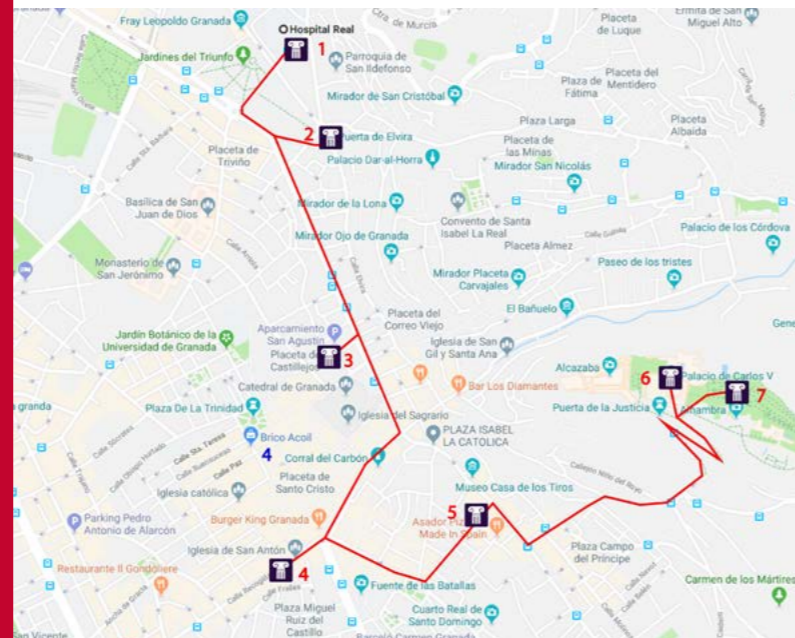
Granada posee una amplia propuesta museística, variada y de calidad, donde se exponen colecciones de gran interés artístico, etnológico y cultural.

En Granada existe una amplia programación de ocio y entretenimiento. Durante todo el año diversos organismos e instituciones, el Ayuntamiento, la Universidad, entidades culturales y empresas privadas, organizan o patrocinan actos culturales de todo tipo, que hace de Granada una ciudad que respira cultura los 365 días del año.



## RUTA 'AGUA, JARDÍN Y LEYENDA'

- + 1. Hospital Real
- + 2. Puerta de Elvira
- + 3. Palacio de la Madraza
- + 4. Iglesia de San Antón
- + 5. Palacio de los condes de Gobia
- + 6. Palacio Carlos V
- + 7. La Alhambra



### 958 24 82 80 QUE HACEMOS POR TÍ

Cultura accesible en Granada es una selección de espacios y eventos culturales accesibles en la ciudad de Granada. La información a sido extraída de **Puedo Viajar**.



# CULTURA ACCESIBLE

## + GRANAD EXPERIENCE (ABRIL)

Jornadas de convivencia, intercambio y puesta en valor de ideas innovadoras, propuestas artísticas y oportunidades de negocio para el global de las Artes Escénicas.

Podremos disfrutar de conciertos, actuaciones teatrales, showcases, conferencias y paneles de debate ofrecidos por grandes artistas y profesionales de la Cultura de nuestro país...[Leer +](#)

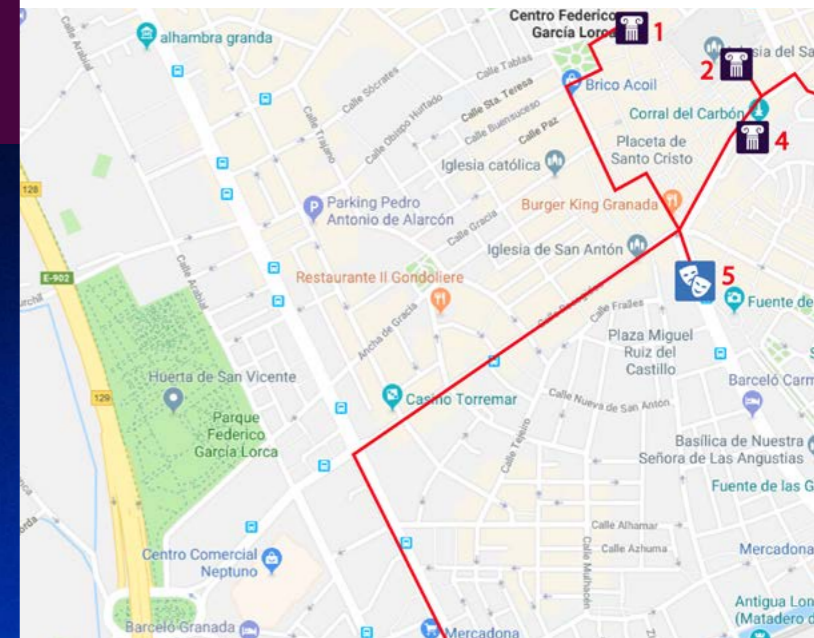


## + TIFGRANADA (MAYO)

TIFGRANADA presenta a la ciudad de Granada y su área metropolitana una completa programación escénica que cubre dos de los más importantes segmentos de la sociedad con [Leer +](#)

## RUTA 'CULTURA Y ARTE'

- + 4. Centro de Federico García Lorca
- + 1. Centro José Guerrero
- + 2. Casa de los Tiros
- + 6. Corral del Carbón
- + 7. Teatro Isabel La Católica
- + 5. Parque de las Ciencias
- + 3. Centro Cultural Caja Granada



## DÓNDE COMER



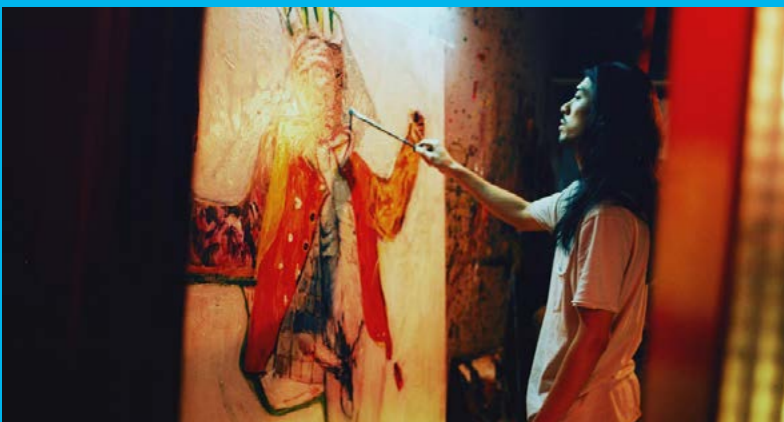
## DÓNDE DORMIR





## + FESTIVAL CINES DEL SUR (JUNIO)

El Festival de Granada Cines del Sur tiene como objetivo la difusión y promoción de las cinematografías de los países habitualmente adscritos al Sur geopolítico, las cinematografías... [Leer +](#)



## + FESTIVAL INTERNACIONAL DE MÚSICA Y DANZA (JULIO)

El programa abarca diferentes géneros, cada uno celebrado en un escenario distinto: los conciertos de grandes orquestas sinfónicas; la danza y el ballet; los recitales; los conciertos matinales y el flamenco y otras músicas del mundo. [Leer +](#)



## + FESTIVAL DE JAZZ DE GRANADA (NOVIEMBRE)

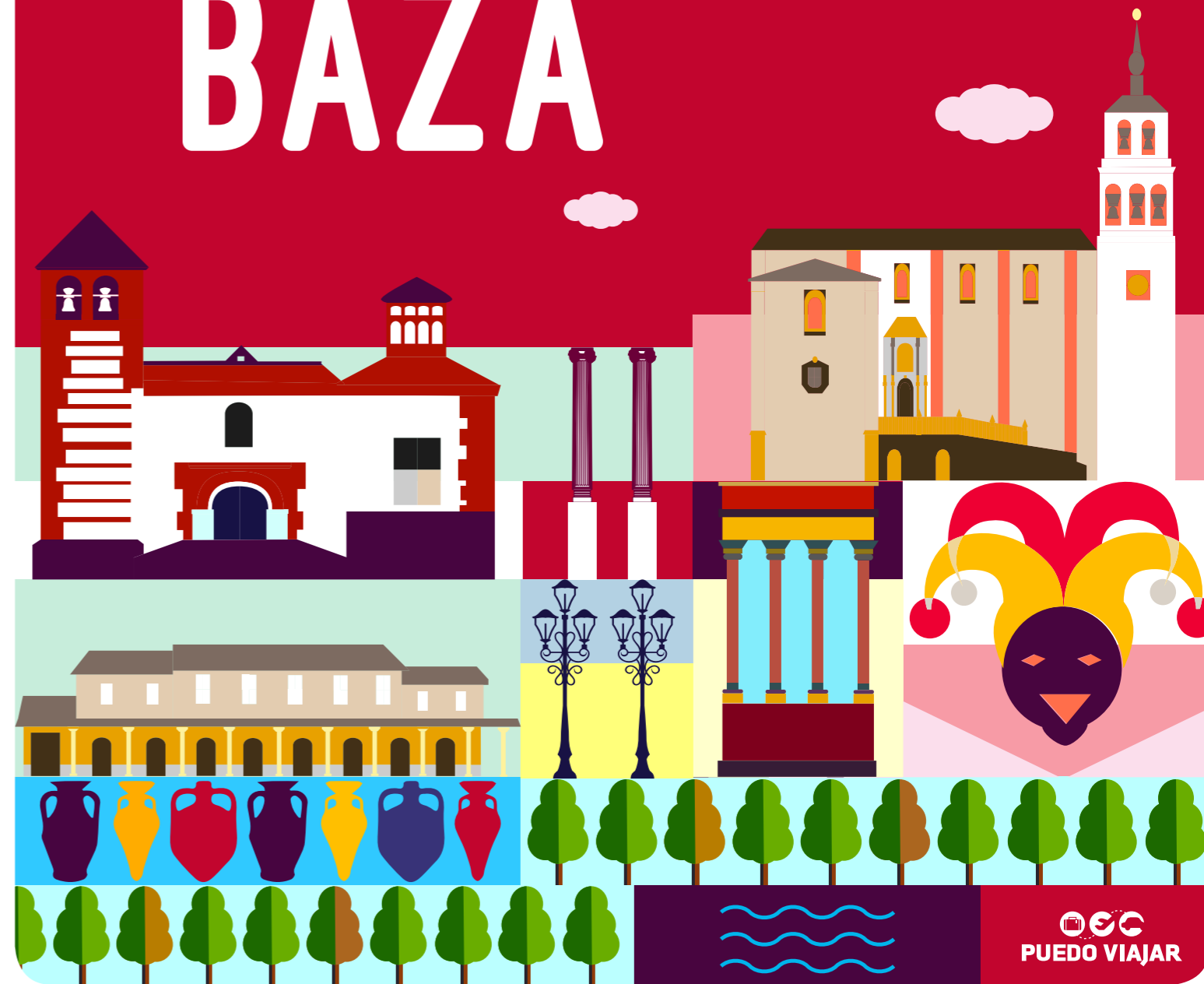
En otoño, el jazz toma el corazón de Granada y sus sonidos laten nuevamente con fuerza en los teatros, clubes y calles de la ciudad. [Leer +](#)



### MÁS INFORMACIÓN

- **OFICINA DE TURISMO DE GRANADA**  
Plaza del Carmen, s/n  
18071 Granada  
Teléfono: (+34) 958 24 82 80
- **CULTURA DE GRANADA**
- **MÁS INFORMACIÓN TURÍSTICA DE GRANADA EN [PUEDOVIAJAR](#)**

# BAZA





**BAZA** está poblada desde muy antiguo por diversas civilizaciones que han marcado, con su herencia, el carácter de los bastetanos. Existen innumerables estigios arqueológicos que permiten afirmar que hubo presencia humana en el Paleolítico.

La población de íbera de Basti, siglo IV a. C., nos ha dejado gran cantidad de restos que atestiguan la importancia de este asentamiento como núcleo comercial, que tuvo relaciones con Grecia.

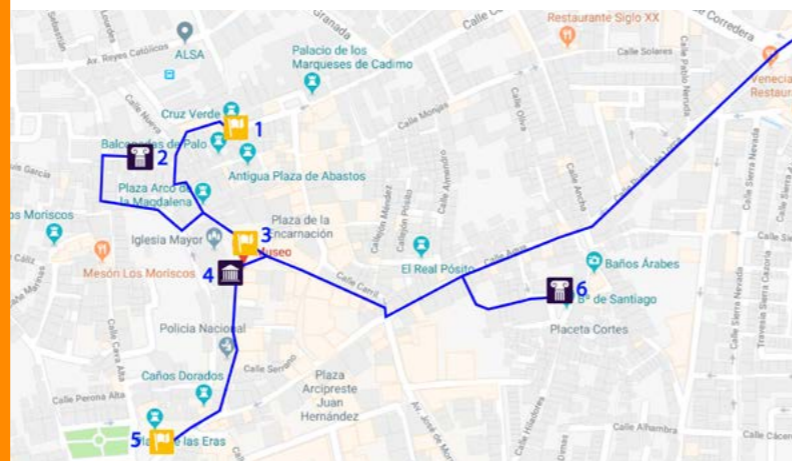
Herencia árabe. Los musulmanes ya estaban instalados en Madinata Bastha en el año 713 y hasta el 4 de diciembre de 1489. Muchos siglos de estancia que permanece presente hoy el trazado de la ciudad antigua y, sobre todo en los Baños Árabes (XIII- XIV).

El conjunto monumental de la plaza Mayor: donde podemos encontrar la Iglesia Mayor de Baza, que ocupa el lugar de la antigua mezquita y data del siglo XVI. Situamos también el edificio de la antigua cárcel, del siglo XVIII, hoy sede del ayuntamiento.




## RUTA 'CULTURA Y ARTE'

- + 1. Antiguas carnicerías
- + 2. Iglesia-Convento de la Merced
- + 3. Plaza Mayor
- + 4. Museo arqueológico
- + 5. Fuente de los Caños Dorados
- + 6. Iglesia de Santiago




## DÓNDE COMER




## DÓNDE DORMIR



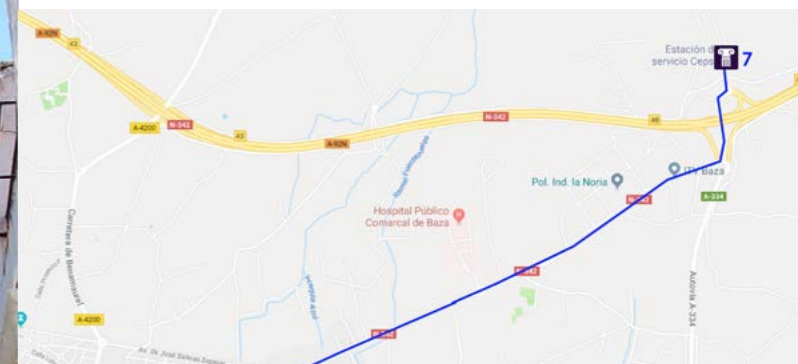
## QUE HACEMOS POR TÍ

Cultura accesible en Baza es una selección de espacios y eventos culturales accesibles en la ciudad de Baza. La información ha sido extraída de **Puedo Viajar**.




## RUTA 'ARQUEOLOGÍA'

- + 7. Centro de Interpretación de Yacimientos Arqueológicos



## MÁS INFORMACIÓN

- **OFICINA DE TURISMO DE BAZA**  
Calle Alhóndiga, 1,  
18800 Baza  
Teléfono: (+34) 958 86 13 25
- **MÁS INFORMACIÓN TURÍSTICA DE BAZA**  
EN [PUEDOVIAJAR](https://www.puedoviajar.com)





GUÍA DE CULTURA ACCESIBLE

# GUADIX



 **PUEDO VIAJAR**



## CULTURA ACCESIBLE






**GUADIX**, paso natural desde levante a Andalucía, es uno de los asentamientos humanos más antiguos de España. Con un rico patrimonio monumental y una completa oferta de servicios, Guadix es además considerada la capital europea de las cuevas, por la gran cantidad de casas cueva que y que muchas todavía siguen habitadas.

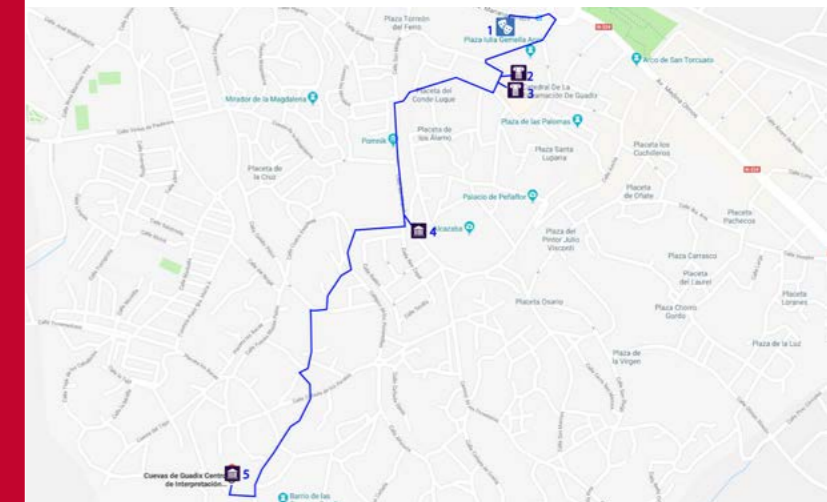
Destacar como monumentos más relevantes de Écija al Palacio de Peñaflor (XVI-XVIII) con una imponente fachada decorada con pinturas al fresco; el Palacio de Benamejí, sede actual del Museo Histórico Municipal, que conserva y expone importantes piezas arqueológicas como la Amazona herida y mosaicos romanos; el Palacio de Valdehermoso, decorado con interesante portada plateresca del siglo XVI.

Sugerimos visitar la Iglesia de San Juan, cuya torre barroca es, en opinión de muchos ecijanos, la más emblemática del conjunto astigitano.



### RUTA "CULTURA Y ARTE"

-  1. Teatro Romano
-  2. Catedral de la Encarnación
-  3. Museo Catedralicio
-  4. Museo de Alfarería Cueva la Alcazaba
-  5. Centro de Interpretación Cuevas de Guadix



### DÓNDE COMER



### DÓNDE DORMIR



### QUE HACEMOS POR TÍ

Cultura accesible en Guadix es una selección de espacios y eventos culturales accesibles en la ciudad de Guadix. La información ha sido extraída de **Puedo Viajar**.

 **PUEDO VIAJAR**



# CULTURA ACCESIBLE

## + EL CASCAMORAS (SEPTIEMBRE)

En la provincia de Granada, las localidades de Baza y de Guadix viven, a primeros de Septiembre, uno de los acontecimientos más esperados del año: El "CASCAMORRAS", Fiesta de Interés Turístico Internacional.

Tradicionalmente, el acontecimiento principal es una carrera que tiene lugar el 6 de Septiembre. "La hermandad de La Piedad" envía al "Cascamorras" vestido con colorido y llamativo traje entre bufón y Arlequín, hasta Baza para intentar traerse a la Virgen. Cuenta la tradición que si el Cascamorras llega sin mancha al templo donde se encuentra la Virgen, entonces tiene derecho a llevársela a Guadix. [Leer +](#)



## + CICLO INTERNACIONAL DE MÚSICA GUADIX CLÁSICA (JUNIO - JULIO)

El Ciclo Internacional de Música Guadix Clásica se organiza desde el Ayuntamiento de Guadix con el apoyo de la Diputación provincial de Granada

El Ciclo Internacional de Música Guadix Clásica convierte a Guadix en referente, puesto que hace una oferta cultural de calidad que llega a la parte norte de la geografía granadina, generándose un flujo de visitantes y de intercambio cultural especialmente enriquecedor. [Leer +](#)



### MÁS INFORMACIÓN

#### • OFICINA DE TURISMO DE GUADIX

Plaza del Carmen, s/n  
Guadix, Granada  
Teléfono: (+34) 958 66 28 04

#### • MÁS INFORMACIÓN TURÍSTICA DE GUADIX EN [PUEDOVIAJAR](#)



## GUÍA DE CULTURA ACCESIBLE

# HUELVA





**HUELVA** es una ciudad con una gran oferta cultural. Una es el Carnaval Colombino, que data del año 1863 y hoy es uno de los carnavales más atractivos de España. El Festival de Cine, dedicado al nuevo cine iberoamericano, español y portugués, cita obligada para las personas amantes del cine. Pero la mayor celebración de la ciudad son las Fiestas Colombinas, declaradas de Interés Turístico Nacional, que congregan a multitud de personas, se celebran en el denominado «Recinto Colombino» y cada año están dedicadas un ciudad.

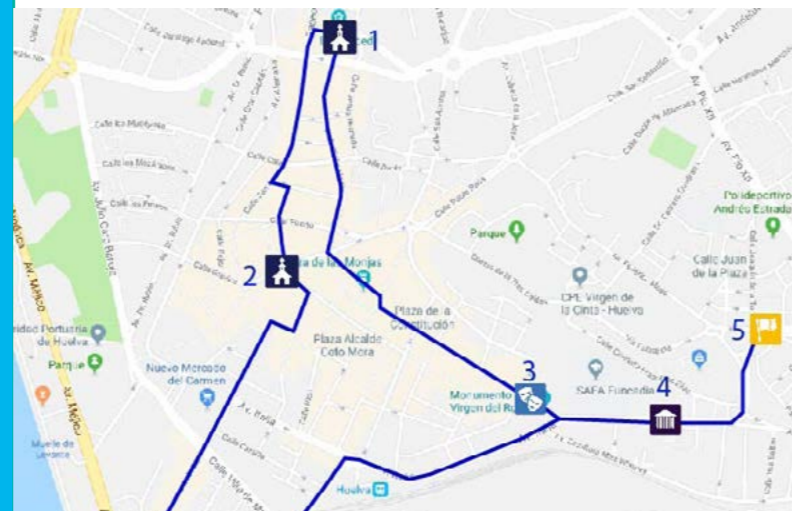
Entre las actividades musicales destaca el Festival de Flamenco «El Quitasueños» del Barrio Obrero, en el que se pueden escuchar y admirar a los artistas más relevantes en el mundo del flamenco actualmente. Se complementa con el festival fotográfico «Latitudes», con diez exposiciones en diversas salas de la ciudad de artistas internacionales.

Otros eventos gastronómicos que son de un gran interés para las personas amantes de la gastronomía son: Feria Empresarial de Muestras del Puerto de Huelva. En ella se pueden saborear productos de la tierra y adquirir productos de diversa índole. La Feria de la Gamba, dedicada a la promoción de ese producto de la costa y la Feria de la Tapa dedicada a la promoción de la cocina provincial.




## RUTA 'LOS CUATRO ARTES'

- + 1. Catedral de la Merced
- + 2. Iglesia de la Concepción
- + 3. Casa Colón
- + 4. Museo Provincial
- + 5. Barrio Reina Victoria




## DÓNDE COMER




## DÓNDE DORMIR



## QUE HACEMOS POR TÍ


Cultura accesible en Andalucía es una selección de espacios y eventos culturales accesibles en la comunidad andaluza. La información ha sido extraída de **Puedo Viajar**.



## FESTIVAL DE FOTOGRAFÍA "LATITUDES" (PERMANENTE)

A principios del 2008, un grupo de ciudadanos de Huelva constituye la asociación cultural Latitudes21 con unos objetivos específicamente culturales.

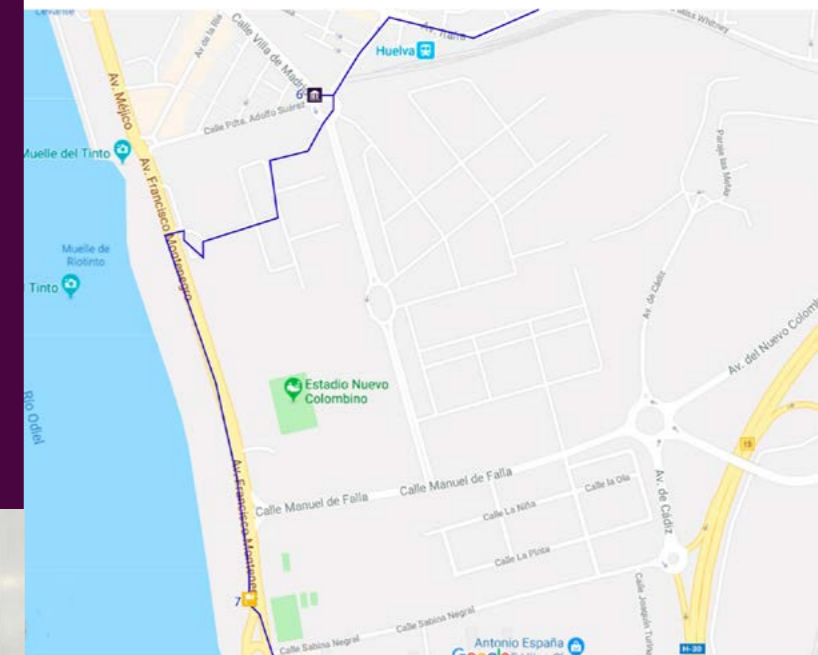
El fin es animar y complementar el panorama cultural de la ciudad proporcionando iniciativas de prestigio entre las que, como primer proyecto, se decide crear un Festival Internacional de Fotografía personas, que deben pagar una única cuota anual para ayudar a la financiación de las actividades de la asociación. [Leer +](#)

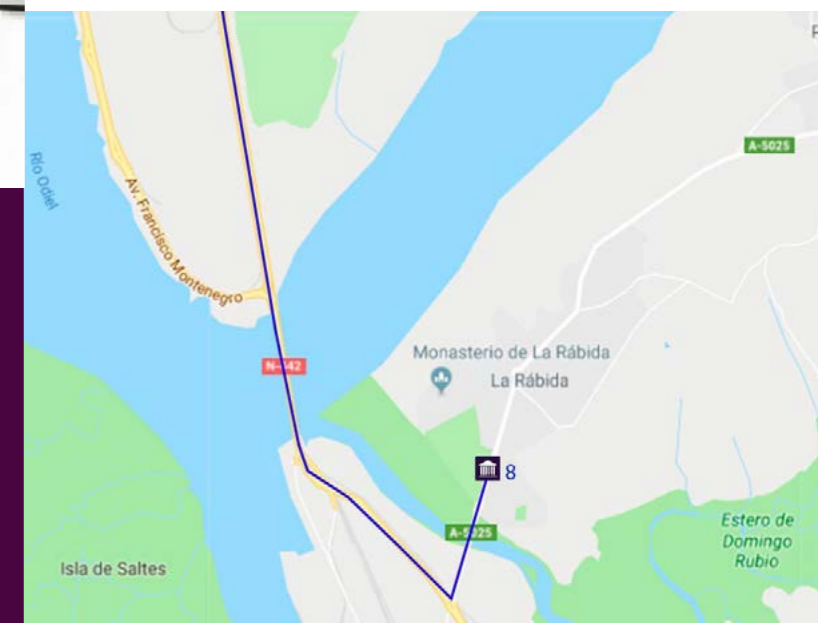
## FESTIVAL DE CINE IBEROAMERICANO (NOVIEMBRE)

El Festival de Cine Iberoamericano de Huelva es un festival de cine que se celebra desde 1974 en la ciudad de Huelva y que está dedicado al cine iberoamericano. El premio principal se conoce como Colón de Oro. Supone uno de los mayores eventos culturales de la ciudad y provincia de Huelva por su proyección internacional. [Leer +](#)

- + 6. Centro de Visitantes Puerta del Atlántico
- + 7. Muelle del Rio Tinto



- + 8. Muelle de las Carabelas







# CULTURA ACCESIBLE

## + CARNAVAL COLOMBINO, HUELVA (FEBRERO)

Uno de los festividades más importantes es su Carnaval. Estas fiestas datan de finales del siglo XVIII, alcanzando su mayor apogeo entre los años de 1885 y 1930, hasta que en 1936, con la guerra civil, el Gobierno Civil los prohibió. A partir de entonces, tanto el Carnaval de Huelva como el de Madrid serían relevados por los de Cádiz y Tenerife.

No sería hasta el año 1983 cuando resurge nuevamente el Carnaval de Huelva. Con la creación de la Federación Onubense de Peñas y Asociaciones de Carnaval (FOPAC), el 10 de diciembre de 1985, el Carnaval onubense se emancipa del ayuntamiento capitalino para llevar sus propias riendas. En 1988 cambia su nombre por el de Carnaval Colombino.

Hoy, desde su renacer se ha convertido en el segundo carnaval más importante de toda Andalucía. Actualmente al concurso de agrupaciones, celebrado en el Gran Teatro de la ciudad, acuden grupos de la capital, la provincia y toda Andalucía. [Leer +](#)

### Carnaval Colombino



## + JORNADAS DE PUERTAS ABIERTAS MUELLE DE LAS CARABELAS (MARZO, AGOSTO, OCTUBRE)

Las Jornadas de Puertas Abiertas en el Muelle de las Carabelas se celebran cada año durante tres fines de semana, marcadas en el calendario con motivo de los aniversarios de; el 3 de Agosto de 1492 las carabelas zarpan hacia las Américas, el 12 de Octubre de 1492 las carabelas llegan a su destino y el 15 de Marzo de 1493 la flota regresa a España.

Con motivo de estas fechas cada año se celebran unas jornadas de puertas abiertas, con multitud de actuaciones, bailes, conciertos... [Leer +](#)



### MÁS INFORMACIÓN

- OFICINA DE TURISMO DE HUELVA  
Plz/ Alcalde Coto de Mora, 2. Huelva.  
Teléfono: (+34) 959 65 02 00/959 65 02 02
- AYUNTAMIENTO DE HUELVA
- ÁREA DE CULTURA DE HUELVA
- GUÍA DE CULTURA Y OCIO "TERRITORIO HUELVA"
- MÁS INFORMACIÓN TURÍSTICA DE HUELVA EN [PUEDOVIAJAR](#)



# CULTURA ACCESIBLE

# JAÉN







# CULTURA ACCESIBLE

**JAÉN** se alza al pie del cerro de Santa Catalina ensanchándose hacia las zonas más llanas y amplias de los nuevos barrios y bulevares. En sus alrededores abundan fértiles tierras de cultivo, y extensos olivares que cubren gran parte de su término.

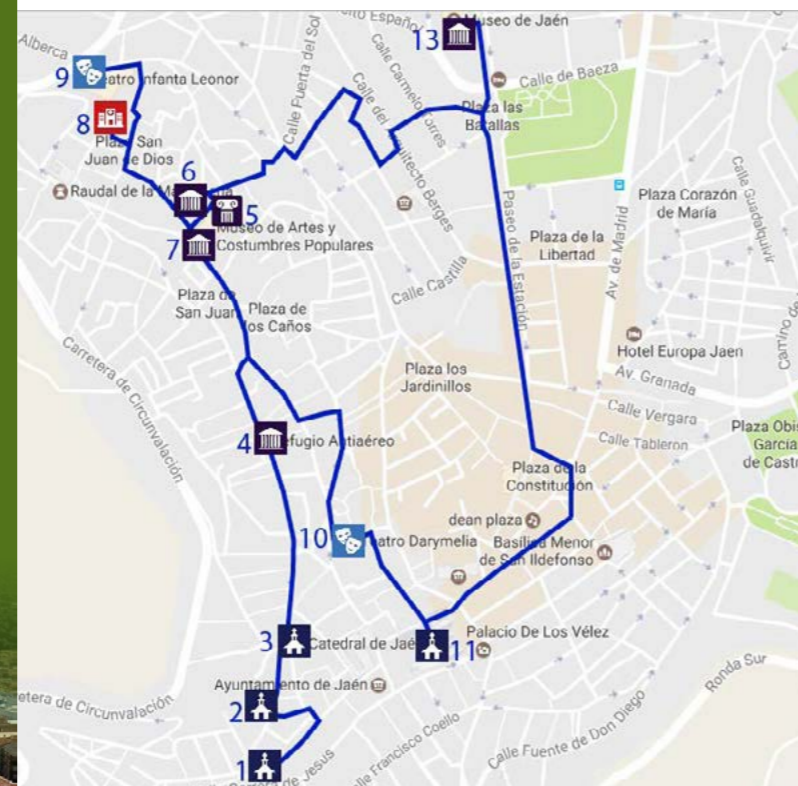
Entre su patrimonio histórico-artístico cabe destacar la catedral de la Asunción de la Virgen, el castillo con sus tres alcázares, los Baños Árabes, los más grandes e importantes de Europa, y el Museo Provincial, que atesora restos arqueológicos entre los que destaca la historia del pueblo Ibérico.

Su patrimonio histórico y cultural es increíble y seguro que descubres como la historia y sus gentes están conectadas a través de su memoria.



## RUTA "CULTURA Y ARTE IBERO"

- + 1. Camarín de Jesús
- + 2. Iglesia de la Merced
- + 3. Catedral de Jaén
- + 4. Refugio Antiaéreo
- + 5. Centro Cultural de los Baños Árabes
- + 6. Museo de Arte Naif
- + 7. Museo de Artes y Costumbres Populares
- + 8. Hospital de San Juan de Dios
- + 9. Teatro Infanta Leonor



- + 10. Teatro Darymelia
- + 11. Iglesia San Ildefonso
- + 12. Museo de Jaén



# CULTURA ACCESIBLE

## + CONCURSO INTERNACIONAL DE PIANO PREMIO "JAÉN" ( FEBREO - JUNIO)

Cada primavera, los escenarios escogidos por la organización de este concurso, el Paraninfo del Conservatorio Profesional de Música y el Nuevo Teatro Infanta Leonor, se visten de sus mejores galas para hacer de Jaén una intérprete sin igual de la música de piano clásica. [Leer +](#)



## + FESTIVAL DE OTOÑO "JAÉN" ( SEPTIEMBRE - DICIEMBRE)

Nació en el año 2000 y se ha consolidado como uno de los festivales de prestigio en el ámbito regional y nacional. Ópera, música clásica, cine, teatro y actividades paralelas completan una variada programación, pensada para todos los públicos. [Leer +](#)



## DÓNDE COMER



## DÓNDE DORMIR



## MÁS INFORMACIÓN

- **OFICINA DE TURISMO DE JAÉN**  
Calle Maestra, nº 8, 23004.  
Teléfono: (+34) 953 19 04 55 / 953 31 32 81
- **AYUNTAMIENTO DE JAÉN**
- **MÁS INFORMACIÓN TURISTICA DE JAÉN EN [PUEDO VIAJAR](#)**









# CULTURA ACCESIBLE

## + FESTIVAL DE MÚSICA ANTIGUA DE ÚBEDA Y BAEZA (MAYO - NOVIEMBRE)

El Festival se ha consolidado como evento de referencia cultural dentro de Andalucía y como uno de los festivales especializados de mayor proyección de todo el continente. Así lo acredita la concesión del premio a la Mejor Institución Cultural de Andalucía y el ingreso del Festival desde mayo de 2007 dentro de la REMA y el FestClásica, en la que se reúnen los mejores festivales europeos de música antigua y españoles, respectivamente.

Aunque la sede de los conciertos es Úbeda y Baeza, coincidiendo con el 430 aniversario de la muerte de Vandelvira, se puso ... [Leer +](#)



 DÓNDE COMER



 DÓNDE DORMIR



 MÁS INFORMACIÓN

- OFICINA DE TURISMO DE BAEZA  
Pje. Cardenal Benavides, 10, 23440  
Teléfono: (+34) 953 74 04 43
- AYUNTAMIENTO DE BAEZA
- RED SOCIAL DE TURISMO [PUEDOVIAJAR](#)



CULTURA ACCESIBLE

# CAZORLA









# CULTURA ACCESIBLE

La cultura en **CAZORLA** ha cobrado una dimensión extraordinaria, sus dos festivales: el Blues Cazorla y el Festival Internacional de Teatro, referentes culturales a nivel estatal, han potenciado enormemente su atractivo turístico y cultural.

Junto a estos eventos Cazorla goza de un rico patrimonio cultural como las Ruinas de Santa María, una iglesia del tamaño de una catedral sin techo y el Castillo de la Yedra, que alberga en su seno el Museo de Artes y costumbres populares.



## RUTA "CULTURA Y NATURALEZA"

- + 1. Castillo de la Yedra y Museo de Artes y Constumbres
- + 2. Centro de Interpretación río Cerezuelo
- + 3. Ruinas de la Iglesia Santa María
- + 4. Teatro de la Merced
- + 5. Iglesia San José
- + 6. Iglesia San Francisco



# CULTURA ACCESIBLE

## + LA NOCHE DE LA TRAGANTÍA EN CAZORLA ( JUNIO )

Se mezclan en este espectáculo durante un recorrido de entre cuatro y cinco horas música, danza, teatro, animación, gastronomía y disfrute de una noche de junio por parte de jóvenes y mayores en torno a la leyenda de la mujer-serpiente... [Leer +](#)

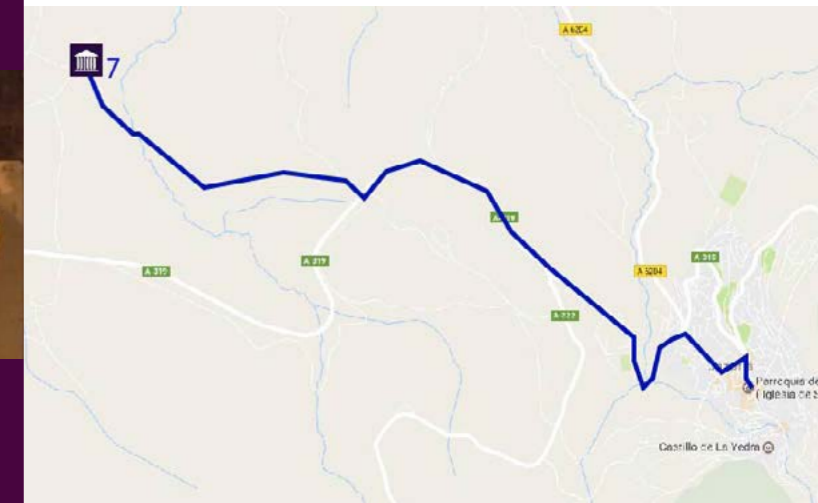


## + FESTIVAL INTERNACIONAL DE TEATRO ( OCTUBRE - NOVIEMBRE )

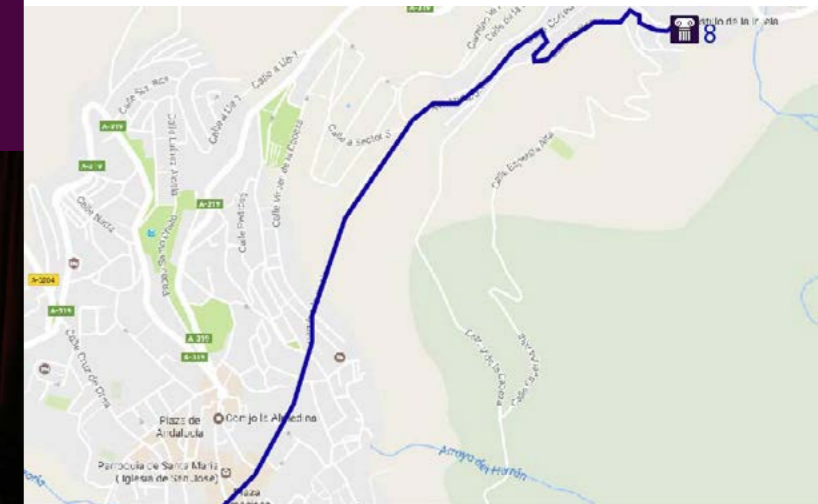
El festival se extiende tanto en el Teatro de la Merced, así como en múltiples escenarios en las calles y plazas de Cazorla. Éste comienza a primeros de octubre acercándose la festividad de la Virgen del Pilar, siendo estos primeros días ... [Leer +](#)



## + 7. Museo Almazara Histórica



## + 8. Castillo de La Iruela







**CULTURA**  
ACCESIBLE

**+ FESTIVAL DE BLUES DE CAZORLA**  
( JULIO )

Blues Cazorla, es un festival dinámico, maduro y con un público fiel, que en las 17 ediciones que lleva transcurridas ha sabido mezclar la leyenda y el futuro de un estilo musical que año tras año se abre a todo tipo de públicos, creando una afición innata en lo referente a este estilo musical, convirtiendo al blues, de ser un estilo musical minorista a convertirse en un fenómeno de masas.

El Festival Blues Cazorla mantiene su estructura de los últimos años, jornadas maratónicas de música en directo en 4 escenarios distintos... [Leer +](#)



 **DÓNDE COMER**



 **DÓNDE DORMIR**



 **MÁS INFORMACIÓN**

- **OFICINA DE TURISMO DE CAZORLA**  
Plaza de Santa María, s/n, 23470  
Teléfono: (+34) 953 71 01 02 / 953 72 00 00
- **AYUNTAMIENTO DE CAZORLA**
- **RED SOCIAL DE TURISMO [PUEDO VIAJAR](#)**



CULTURA ACCESIBLE

# LINARES



    
**PUEDO VIAJAR**





# CULTURA ACCESIBLE

Visitar **LINARES**, una de las ciudades más accesibles de Andalucía, es una obligación para todas las personas que aman la cultura. Linares tiene un notable patrimonio cultural cuyos ejemplos más destacados son el Centro de Interpretación de la Minería, el Museo Andrés Segovia y el Conjunto arquitectónico de Cástulo.

Linares posee una dilatada tradición musical ligada a todos los géneros pero, especialmente a la taranta. La Danza, el Teatro y otras artes completan una oferta cultural, a lo largo del año, para todos los gustos.



## RUTA 'CULTURA LINARES'

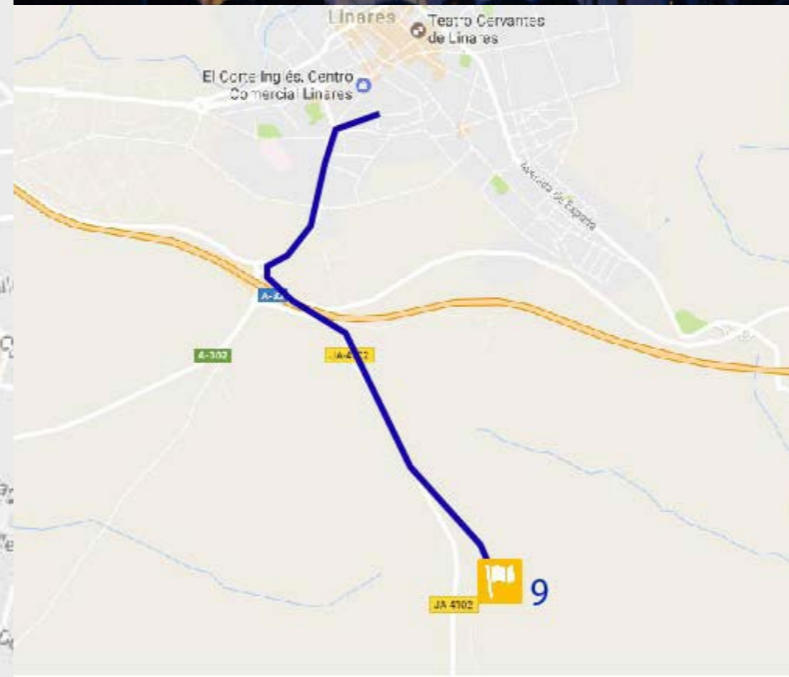
- + 1. Centro de Interpretación del Paisaje Minero
- + 2. Plaza de Toros
- + 3. Teatro Cervantes
- + 4. Museo de Cástulo
- + 5. Auditorio El Pósito
- + 6. Museo Raphael y de Linares
- + 7. Iglesia Santa María la Mayor
- + 8. Centro de Recepción de Visitantes de Castulo



# CULTURA ACCESIBLE

## + FIMAE LINARES ( JUNIO )

Festival Internacional de Música y Artes Escénicas "Ciudad de Linares". Tal como viene siendo habitual en los últimos años, tres serán los escenarios donde se desarrollará este festival, el Teatro Cervantes, el Auditorio de El Pósito y la Fundación... [Leer +](#)



## DÓNDE COMER



## DÓNDE DORMIR



## MÁS INFORMACIÓN

- OFICINA DE TURISMO DE LINARES  
Iglesia, 5, 23700  
Teléfono: (+34) 953 10 01 83
- AYUNTAMIENTO DE LINARES
- RED SOCIAL DE TURISMO [PUEDO VIAJAR](#)





# CULTURA ACCESIBLE

## + FIESTAS IBEROROMANAS DE CÁSTULO (MAYO - JUNIO)

Las Fiestas Íbero Romanos de Cástulo se han convertido ya en un evento turístico-cultural de referencia en la provincia de Jaén. A lo largo de varios, Linares recrea su pasado en la Ciudad Íbero-Romana de Cástulo [Leer +](#)



## + JORNADAS DE TEATRO VICENTE MORAL (NOVIEMBRE, DICIEMBRE, ENERO Y FEBRERO)

El género del teatro regresa con fuerza, durante la época otoñal, a la agenda cultural linarense. Y lo hace bajo el paraguas de las Jornadas "Vicente del Moral", una cita destacada... [Leer +](#)



## + FESTIVAL INTERNACIONAL DE MÚSICA Y ARTES ESCÉNICAS CIUDAD DE LINARES (ABRIL - JUNIO)

Festival Internacional de Música y Artes Escénicas (FIMAE) de Linares (Jaén). La música clásica, la opera, el pop, el jazz, la danza, el tango o el flamenco centran algunas de las propuestas musicales. En teatro se puede disfrutar de textos clásicos o de obras más recientes. [Leer +](#)



# CULTURA ACCESIBLE

# ÚBEDA







# CULTURA ACCESIBLE

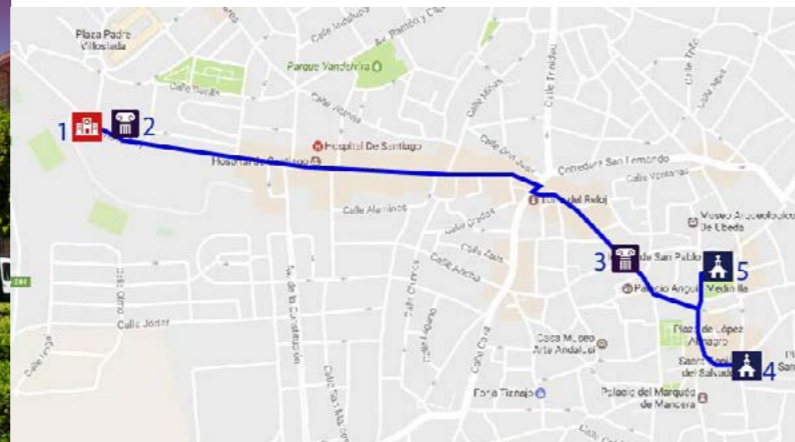
**ÚBEDA** es un ciudad artística y monumental, se mire por donde se mire, y una de las localidades más señoriales y gloriosas de Andalucía. Castellana y renacentista por los cuatro costados, encierra tal cantidad de monumentos, iglesias, palacios y casas señoriales que lo mejor es pasear por ella y trasladarse virtualmente al tiempo de su esplendor histórico.

La Capilla del Salvador, la Iglesia de S. Pablo, la Iglesia de Santa María de los Reales Alcázares, la Iglesia de la Trinidad, el Oratorio de San Juan de la Cruz, Monasterio de santa Clara, Palacio Vela de los Cobos, Palacio de las Cadenas, Museo de Alfarería y el Parador Nacional de Turismo, son algunas de las maravillas que contiene esta sorprendente ciudad.



## RUTA "ARTÍSTICA Y MONUMENTAL"

-  1. Hospital de Santiago
-  2. Auditorio Hospital de Santiago
-  3. Palacio Anguís de Menedilla
-  4. Iglesia de Santa María de los Reales Alcaceres
-  5. Iglesia San Pablo



# CULTURA ACCESIBLE

## FESTIVAL DE MÚSICA ANTIGUA DE ÚBEDA Y BAEZA (MAYO - NOVIEMBRE)

El Festival de Música Antigua de Úbeda y Baeza nació en 1997 con la idea de impulsar la candidatura de ambas ciudades como Patrimonio de... [Leer +](#)



## FESTIVAL INTERNACIONAL DE MÚSICA Y DANZA CIUDAD DE ÚBEDA (AGOSTO)

Se trata de un evento musical de prestigio, en el que se programan conciertos de gran calidad, tanto de orquestas como de solistas, durante los fines de semana que dura el festival. [Leer +](#)



## DÓNDE COMER



## DÓNDE DORMIR



## MÁS INFORMACIÓN

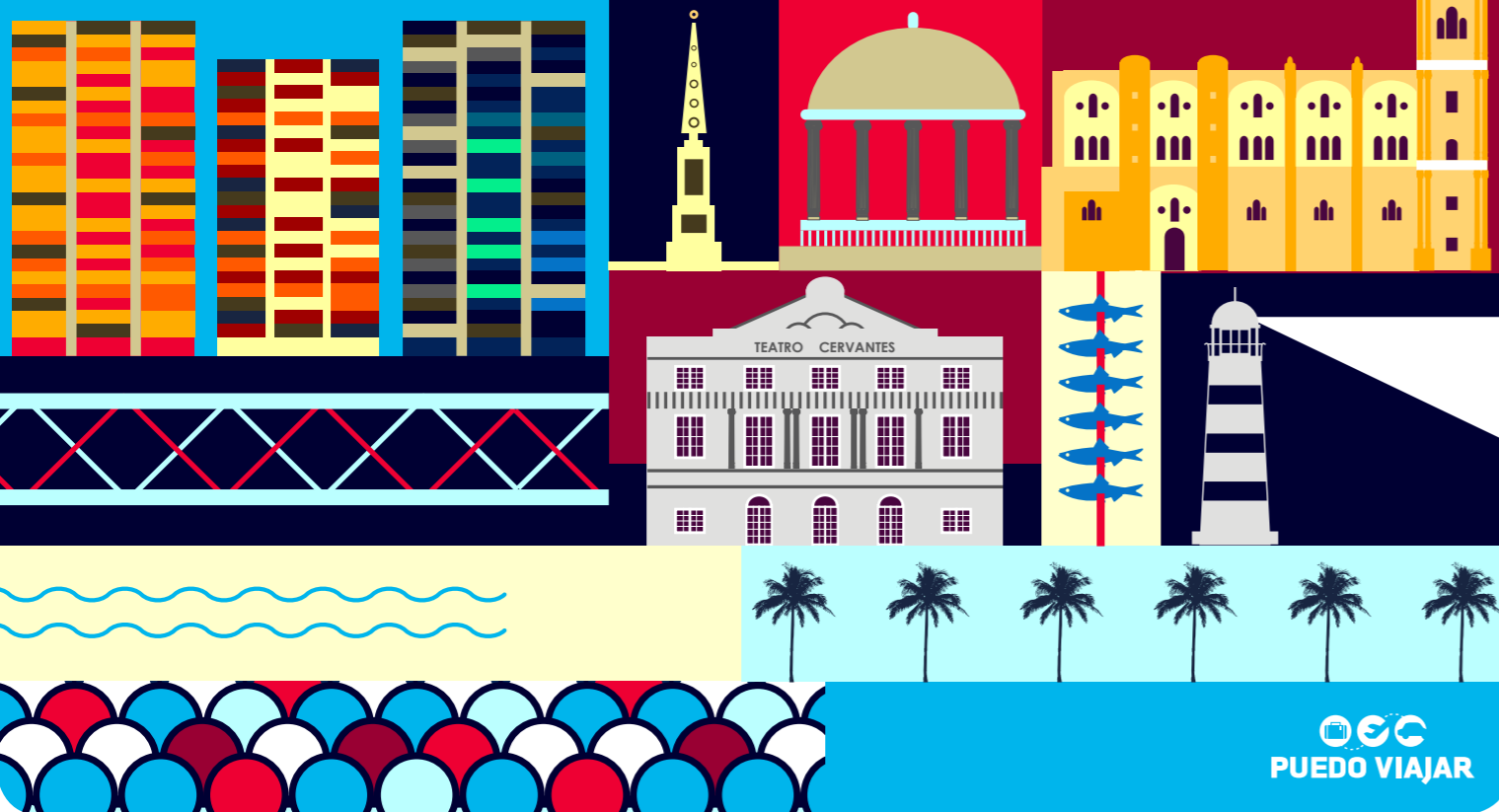
- **OFICINA DE TURISMO DE ÚBEDA**  
Plaza Vázquez de Molina, s/n, 23400  
Teléfono: (+34) 953 75 04 40
- **AYUNTAMIENTO DE ÚBEDA**
- **RED SOCIAL DE TURISMO PUEDOVIJAR**





GUÍA DE CULTURA ACCESIBLE

# MÁLAGA



PUEDO VIAJAR



CULTURA  
ACCESIBLE

**MÁLAGA** fue fundada por los fenicios en el siglo VIII a. C., lo que la convierte en una de las ciudades más antiguas de Europa. En la actualidad es un destacado centro económico y cultural.

Desde hace tiempo, es una de las provincias más turísticas de Andalucía. Cada año millones de ciudadanos de todo el mundo eligen esta tierra para descansar en sus soleadas playas, conocer su rico patrimonio monumental o adentrarse en la belleza salvaje de su geografía serrana.

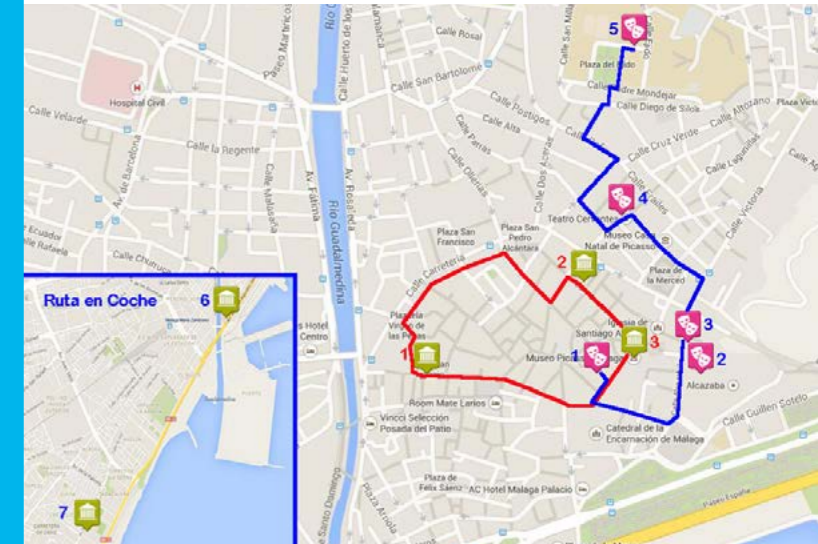
La provincia cuenta con más de 160 kilómetros de costa y el mar Mediterráneo baña directamente catorce municipios malagueños.

Dentro de su gastronomía destaca el pescado presentado en fritura; las gambas de la bahía y las cigalas cocidas o a la plancha. En el interior de la provincia, se elabora: choto al ajillo, chivo frito, liebre... Los vinos de la tierra tienen fama internacional. Constituye todo un universo de sabores, que el visitante podrá disfrutar en esta milenaria tierra.



## RUTA 'TEATROS'

- 1. Teatro Echegaray
- 2. Teatro Romano
- 3. Cine Albeniz
- 4. Teatro Cervantes
- 5. Teatro Canovas



## RUTA 'MUSEOS'

- 1. Museo Carmen Thyssen
- 2. Museo Picasso
- 3. Museo Interactivo de la Música
- 4. Centro de Arte Contemporáneo
- 5. Museo Automovilístico

## QUE HACEMOS POR TÍ

Cultura accesible en Andalucía es una selección de espacios y eventos culturales accesibles en la comunidad andaluza. La información ha sido extraída de **Puedo Viajar**.

PUEDO VIAJAR





# CULTURA ACCESIBLE

## + FESTIVAL INTERNACIONAL DE TEATRO (ENERO - FEBRERO)

Un programa de más de 100 funciones, muchos de ellos estrenos, interpretados por las mejores actrices y actores del momento. [Leer +](#)

## + FESTIVAL DE MÁLAGA DE CINE ESPAÑOL (ABRIL)

El Festival se ha consolidado como la principal plataforma y evento de la industria cinematográfica de España, y se trata de un acontecimiento cultural de primera magnitud con gran asistencia de público, ... [Leer +](#)



## + CICLO DE MÚSICA DE ÓRGANO (MAYO)

Es una cita que tiene un gran interés de público debido a la idiosincrasia de los órganos de Málaga, los más grandes y mejor conservados de España. [Leer +](#)

## + FESTIVAL TERRAL (JUNIO)

Representaciones teatrales, montajes y una gran oferta de actividades complementarias conforman el programa del certamen. [Leer +](#)



## + FESTIVAL INTERNACIONAL DE JAZZ (NOVIEMBRE)

Con este festival Málaga se convierte en el epicentro de la escena jazzística nacional. En el cartel del Festival Internacional de Jazz de Málaga siempre tiene como protagonistas a artistas de la talla mundial.

El programa, siempre heterodoxo donde conviven los más variados estilos, se completa con diversas actividades paralelas, entre las que encontramos un pasacalles por el Centro Histórico o una masterclass de Danza Jazz. [Leer +](#)

 **DÓNDE COMER**



 **DÓNDE DORMIR**



 **MÁS INFORMACIÓN**

- OFICINA DE TURISMO DE MÁLAGA  
Plaza de la Marina, 11, 29001Málaga.  
Teléfono: (+34) 952 12 20 20
- ÁREA DE CULTURA DEL AYTO DE MÁLAGA
- GUÍA DEL OCIO Y LA CULTURA DE MÁLAGA
- RED SOCIAL DE TURISMO **PUEDO VIAJAR**



## GUÍA DE CULTURA ACCESIBLE

# ANTEQUERA



    
**PUEDO VIAJAR**



**ANTEQUERA** es referencia constante en la historia, el arte, la política, la cultura o la economía de Andalucía. Rodeada por las Sierras de El Torcal y el Arco Calizo Central y en la que sobresale majestuosamente la Peña de los Enamorados, motivo de numerosos mitos y leyendas.

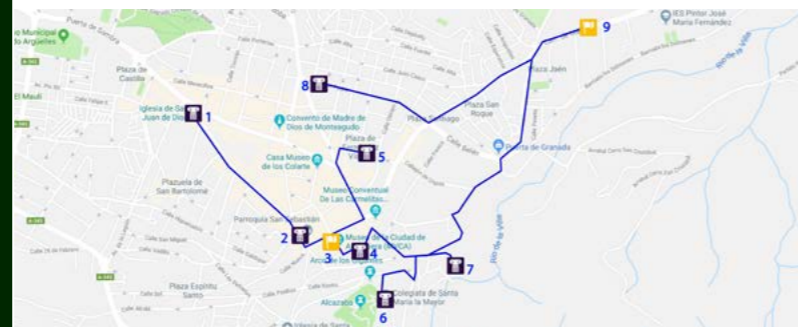
Su privilegiada situación geográfica, en el histórico centro de comunicaciones entre la Alta y la Baja Andalucía, le ha proporcionado desde antiguo una gran riqueza cultural y económica, como lo demuestran los numerosos restos arqueológicos de diversas épocas hallados en su territorio. Los Dólmenes de El Romeral, Viera y Menga, el Efebo de Antequera y otras muchas piezas que se encuentran en el Museo de la Ciudad son buena muestra de ello.

Antequera se extiende por la ladera de una colina al pie de la Sierra de El Torcal, en un entramado de calles de distinto carácter según las épocas, salpicadas de una innumerable relación de monumentos de interés.



## RUTA ' CULTURA Y ARQUEOLOGÍA '

- ➕ 1. Iglesia de San Juan de Dios
- ➕ 2. Iglesia de San Sebastian
- ➕ 3. Plaza del Coso Viejo
- ➕ 4. Museo de Antequera
- ➕ 5. Biblioteca Supramunicipal de San Zoilo
- ➕ 6. Real Colegiata de Santa María la Mayor
- ➕ 7. Iglesia del Carmen
- ➕ 8. Iglesia de San Pedro
- ➕ 9. Dolmenes de Menga y Viera



### DÓNDE COMER



### DÓNDE DORMIR



### MÁS INFORMACIÓN

- **TURISMO DE ANTEQUERA**
- **MÁS INFORMACIÓN TURÍSTICA DE ANTEQUERA EN [PUEDOVIAJAR](#)**

# RONDA





**RONDA** Ronda se asienta sobre una meseta cortada por un profundo tajo excavado por el río Guadalevín, al que asoman los edificios de su centro histórico, lo que confiere a la ciudad una panorámica pintoresca que, unida a la variedad de monumentos que posee, ha convertido a Ronda en un centro turístico notable.

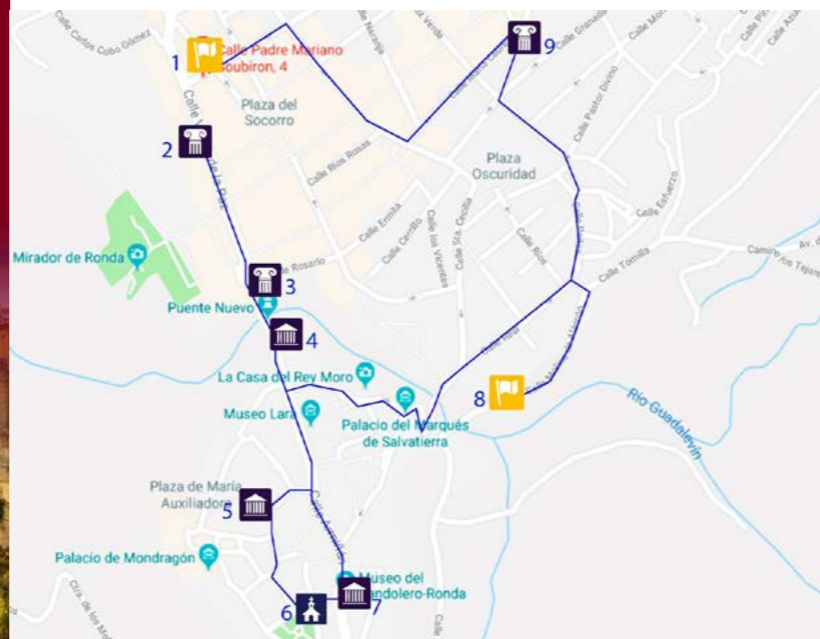

La magia de Ronda ha cautivado hasta los más ilustres personajes; Plinio, el rey poeta de Sevilla al-Motamid, al-Idrisi, Ibn al-Jatib, Vicente Espinel, Rilke, Juan Ramón Jiménez y Juan Goytisolo son algunos nombres de autores que han dejado escritas páginas elocuentes de esta ciudad, donde a decir de sus naturales, “lueve hacia arriba y los pájaros vuelan a los pies de los que se asoman al Tajo”.

La ciudad invita a un recorrido, que permita apreciar los rasgos de la antigua medina árabe, cruzar el Puente Nuevo y pasear por la Alameda del Tajo, deteniéndose en los rincones y obras monumentales que abren sus puertas al visitante.




## RUTA 'ARTÍSTICA Y MONUMENTAL'

- + 1. Ronda Guitar House
- + 2. Plaza de Toros
- + 3. Convento de Santo Domingo
- + 4. Museo Lara
- + 5. Museo Joaquín Peinado
- + 6. Colegiata de Santa María la Mayor
- + 7. El Museo del Bandolero
- + 8. Baños Árabes
- + 9. Iglesia de Santa Cecilia

## RONDA ROMÁNTICA (MAYO)

El Festival de Real FERIA de Mayo y su Recreación Histórica, lo que denominamos “Ronda Romántica”, integrándose todos los actos... [Leer +](#)




## FESTIVAL DEL CANTE GRANDE (AGOSTO)

Uno de los festivales de flamenco más antiguos de la provincia, así como uno de los más antiguos de Andalucía. Este festival es una gran oportunidad para disfrutar de la música... [Leer +](#)




## DÓNDE COMER




## DÓNDE DORMIR




## MÁS INFORMACIÓN

- **OFICINA DE TURISMO DE RONDA**  
Paseo Blas Infante, s/n, 29400 Ronda  
Teléfono: (+34) 952 18 71 19
- **AGENDA CULTURAL DE RONDA**
- **AYUNTAMIENTO DE RONDA**
- **RED SOCIAL DE TURISMO PUEDO VIAJAR**





GUÍA DE CULTURA ACCESIBLE

# SEVILLA



CULTURA  
ACCESIBLE

**SEVILLA** es la ciudad con más habitantes de toda Andalucía. Debido a su importante patrimonio histórico y cultural, recibe a muchos turistas nacionales e internacionales, siendo una de las ciudades más visitadas de nuestro país. Entre sus monumentos destacan la Catedral (que incluye la Giralda), el Alcázar, el Archivo de Indias y la Torre del Oro, habiendo sido declarados los tres primeros Patrimonio de la Humanidad.

Es una ciudad donde el clima acompaña a disfrutar de la estancia, con unas gentes que acogen con alegría a todo aquel que quiera visitar la capital.

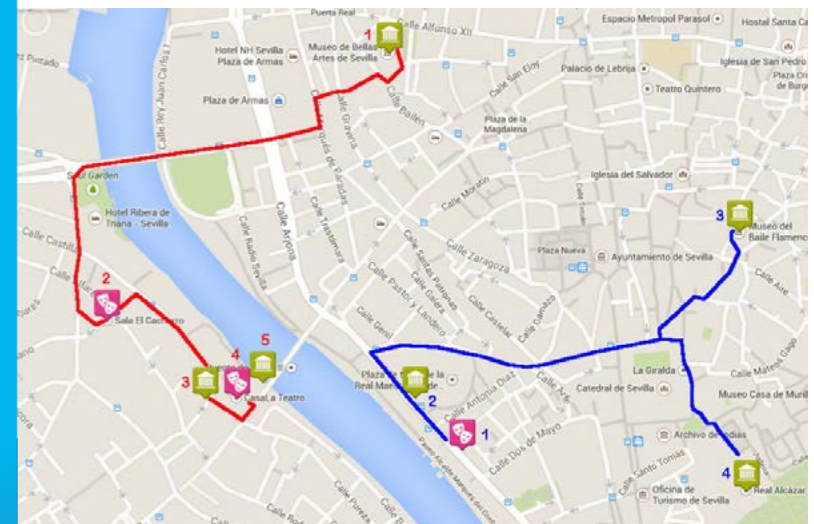
En cuanto a los eventos culturales más relevantes destacan la Semana Santa y la Feria de Abril.

La gastronomía sevillana es una de las más ricas de España, basándose generalmente en la dieta mediterránea. También se adapta continuamente a las nuevas demandas de sus clientes, asegurando la calidad en los productos.



## RUTA "TRADICIÓN"

- + 1. Museo de Bellas Artes
- + 2. Sala el Cachorro
- + 3. Museo Cerámica Triana
- + 4. Casa La Teatro
- + 5. Castillo San Jorge



## RUTA "RAZA Y ARTE"

- + 1. Teatro la Mestranza
- + 2. Museo Real Maestranza
- + 3. Museo Baile Flamenco
- + 4. Real Alcázar

 **PUEDO VIAJAR**







# CULTURA ACCESIBLE

## + FESTIVAL LA BIENAL ( Cada dos años en SEPTIEMBRE Y OCTUBRE )

La Bienal es el gran acontecimiento internacional del mundo del flamenco. Cada dos años, Sevilla se transforma en el gran escaparate donde miran los aficionados y profesionales del sector de todo el mundo. Los principales espacios escénicos de la ciudad se consagran al festival para ofrecer durante varias semanas los estrenos más... [Leer +](#)







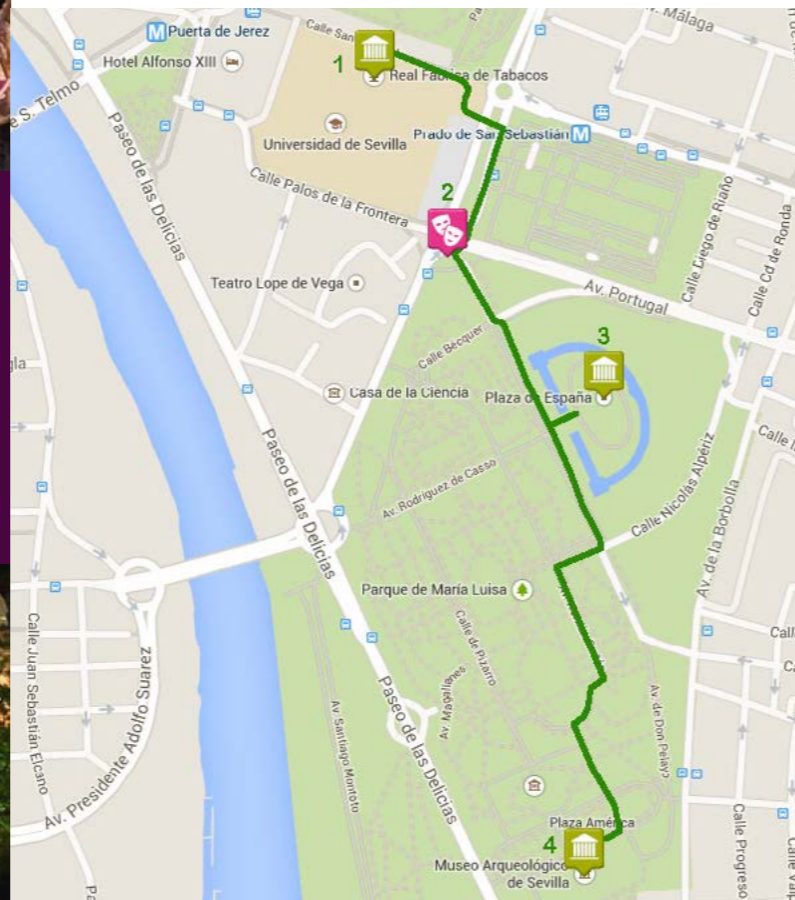
## + NOCHES EN LOS JARDINES DEL REAL ALCÁZAR ( JUNIO, JULIO, AGOSTO Y SEPTIEMBRE )

Los jardines del Real Alcázar son el testimonio vivo de las épocas y las culturas en las que nuestra ciudad hunde sus profundas raíces. Durante siglos, el árbol de nuestra historia ha extendido sus ramas en este palacio milenario, transformando paso a paso sus huertas en suntuosos jardines donde reposa en la vegetal penumbra la memoria de Sevilla. [Leer +](#)



## RUTA " PASEO CULTURAL "

-  1. Real Fábrica de Tabacos
-  2. Teatro Lope de Vega
-  3. Plaza de España
-  4. Museo Arqueológico



# CULTURA ACCESIBLE

## + FESTIVAL DE CINE EUROPEO (NOVIEMBRE)

El Festival de Cine Europeo de Sevilla tiene como objetivo promover y difundir la cinematografía europea, estableciéndose como un lugar de encuentro anual para los talentos europeos de cine, periodistas especializados y profesionales del sector. Nueve días donde industria, público y crítica conviven alrededor de una selección del mejor cine europeo. Estrenos en España de las grandes películas del cine de autor contemporáneo, la presencia de buen número de talentos emergentes, la defensa decidida por el más joven cine español, el apoyo al cine andaluz y sobre todo la plena seguridad de que hoy, más que nunca, un festival de cine puede ser útil al público, a las películas y a los cineastas. [Leer +](#)



 DÓNDE COMER

 DÓNDE DORMIR



## MÁS INFORMACIÓN

- OFICINA DE TURISMO DE SEVILLA  
Avenida de la Constitución, 21  
Teléfono: (+34) 954 78 75 78
- RED SOCIAL DE TURISMO **PUEDO VIAJAR**





GUÍA DE CULTURA ACCESIBLE

# CARMONA



 **PUEDO VIAJAR**



CULTURA  
ACCESIBLE

**CARMONA** Situada en plena campiña, en un paisaje agrícola fundamentalmente de cereal, es una de las ciudades más importantes de España desde el punto de vista turístico. En él se conservan numerosas y ricas muestras de todas las civilizaciones que por aquí han pasado a través del tiempo.

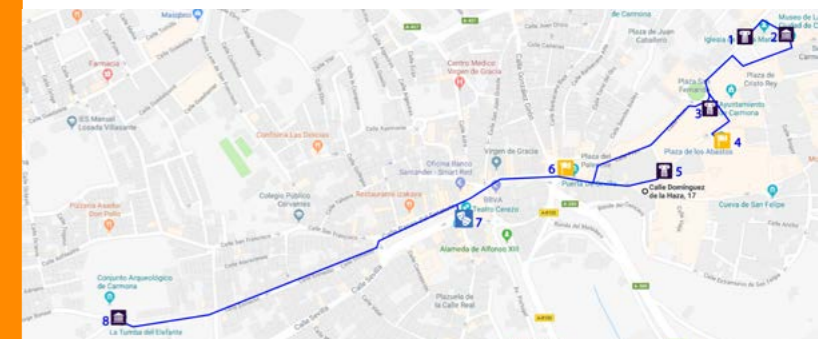
Las murallas, de origen romano, impresionan desde lejos; y dentro de ellas, monumentos tan interesantes como Los Alcázares, la Iglesia de San Felipe, la Iglesia de Santa María, la Puerta de Sevilla, la Puerta de Córdoba y otros muchos edificios civiles y religiosos.

Fuera del recinto amurallado podemos admirar la necrópolis romana. En conjunto constituye una ciudad monumental y uno de los núcleos de interés turístico-cultural más importante de Andalucía.



**RUTA " CULTURA Y ARTE "**

-  1. Iglesia Santa María
-  2. Museo de Carmona
-  3. Ayuntamiento de Carmona
-  4. Plaza del Mercado de Abastos
-  5. Palacio de los Dominguez
-  6. Puerta de Sevilla
-  7. Teatro Cerezo
-  8. Conjunto Arqueológico



**DÓNDE COMER**



**DÓNDE DORMIR**



## QUE HACEMOS POR TÍ

Cultura accesible en Carmona es una selección de espacios y eventos culturales accesibles en la ciudad de Carmona. La información ha sido extraída de **Puedo Viajar**.

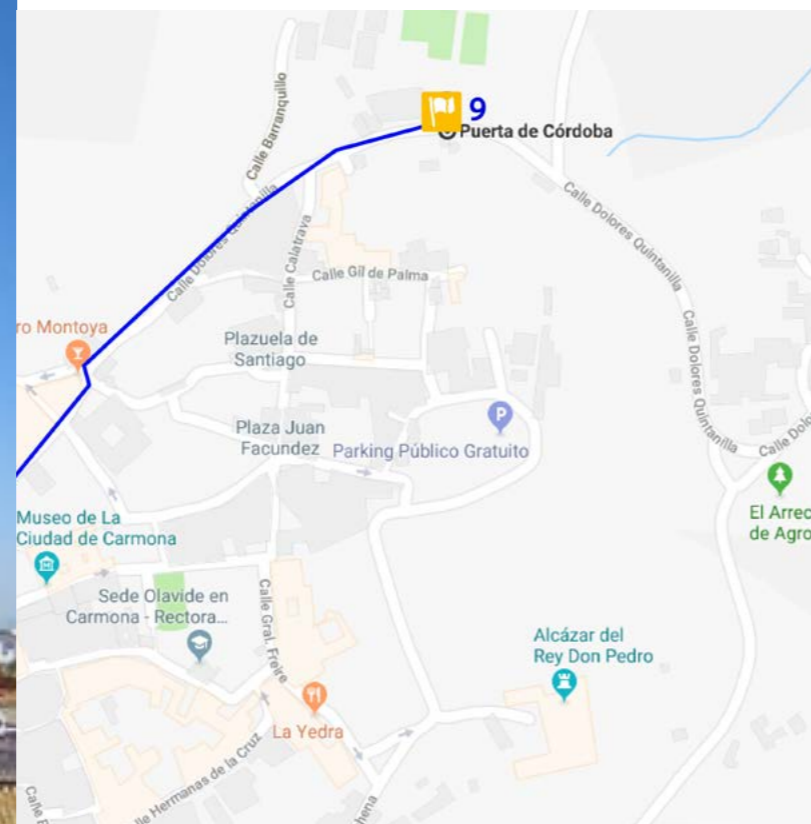
 **PUEDO VIAJAR**





 RUTA 'CULTURA Y ARTE'

 9. Puerta de Córdoba



MÁS INFORMACIÓN

- **OFICINA DE TURISMO DE CARMONA**  
C/ Alcázar de la Puerta de Sevilla, s/n,  
41410 Carmona, Sevilla  
Teléfono: (+34) 954 19 09 55
- **MÁS INFORMACIÓN TURÍSTICA DE CARMONA EN PUEDOVIAJAR**



GUÍA DE CULTURA ACCESIBLE

# ÉCIJA





**ÉCIJA** El pasado señorial de Écija nos ha legado una ciudad dominada por sus grandiosas torres y cúpulas barrocas. Su zona monumental invita al visitante a pasear por sus plazas y calles, y entrar en sus palacios, iglesias, conventos,... para admirar uno de los centros artísticos más importantes de Andalucía.

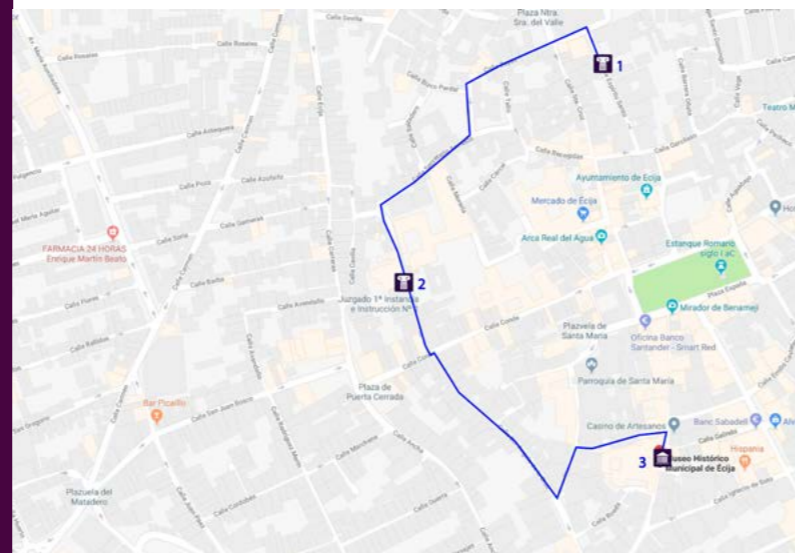
Destacar como monumentos más relevantes de Écija al Palacio de Peñaflores (XVI-XVIII) con una fachada decorada con pinturas al fresco; el Palacio de Benamejé, sede actual del Museo Histórico Municipal, que conserva y expone piezas arqueológicas como la Amazona herida y mosaicos romanos; el Palacio de Valdehermoso; el Palacio de Santaella y el Museo Casa-Palacio de Palma, donde se pueden contemplar artesanados de lacería mudéjar y mobiliario del siglo XIX.

Destacar también la Iglesia de "los Descalzos" imponente joya del barroco andaluz y sugerimos visitar la Iglesia de San Juan, cuya torre barroca es, en opinión de muchos ecijanos, la más emblemática del conjunto astigitano.




## RUTA "CULTURA Y ARQUEOLOGÍA"

- + 1. Palacio de los Palma
- + 2. Palacio de Justicia
- + 3. Palacio de Benamejé




## DÓNDE COMER




## DÓNDE DORMIR



## QUE HACEMOS POR TÍ

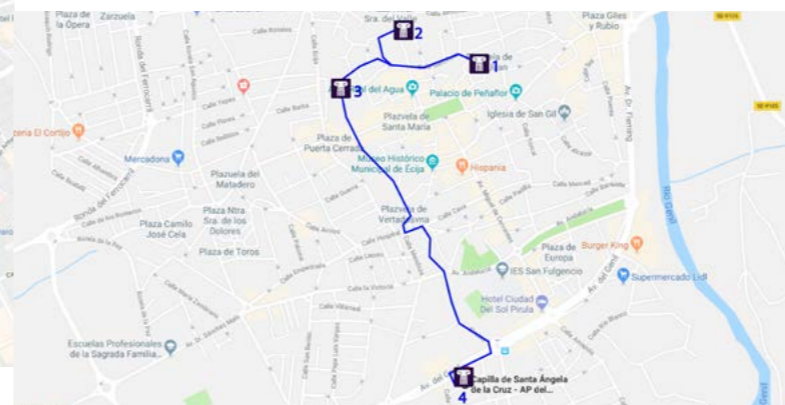
Cultura accesible en Écija es una selección de espacios y eventos culturales accesibles en la ciudad de Écija. La información ha sido extraída de **Puedo Viajar**.

  
**PUEDO VIAJAR**



## RUTA "CULTURA Y ARQUEOLOGÍA"

- + 1. Iglesia San Juan
- + 2. Iglesia Santa Cruz
- + 3. Iglesia de los Descalzos
- + 4. Iglesia de la Concepción



## + MÚSICA EN LOS PALACIOS (JULIO)

Música muy variada para llenar los palacios y las noches del verano ecijano. Es una forma de conseguir unificar patrimonio histórico-artístico y diferentes estilos dentro del marco de los numerosos palacios que hay en la ciudad, conformando un producto cultural y turístico de gran atracción para Écija y toda la comarca...[Leer +](#)



## MÁS INFORMACIÓN

- **OFICINA DE TURISMO DE ÉCIJA**  
 Calle Elvira, 1,  
 41400 Écija, Sevilla  
 Teléfono: (+34) 955 90 29 33
- **MÁS INFORMACIÓN TURÍSTICA DE ÉCIJA**  
 EN [PUEDOVIAJAR](#).





CULTURA ACCESIBLE

# ANDALUCÍA

